

HORNBACH
50 Jahre

HORNBACH Modell-Baumarkt



Gestaltungsbeispiel.



AUFBAUANLEITUNG

Hinweise zum Bau dieses Baumarkt-Modells.

Super, dass Du dich für ein Baumarkt-Erlebnis für zu Hause entschieden hast. Mit Hilfe dieser Anleitung wird Dir der Aufbau des Baumarkt-Modells schnell und einfach gelingen. Bitte halte Dich an die Reihenfolge dieser Bauanleitung, damit die einzelnen Elemente passgenau verklebt werden können.

Mach Dich zuerst einmal mit dem Inhalt dieses Baukastens vertraut. Die Bauteile sind aus Holz und Kunststoff mit dem Laser geschnitten. Alle Teile haben eine Nummerierung, die Du auch in der Bauanleitung wieder findest. Damit die Holzteile sauber passen kann es nötig sein, diese mit einer kleinen Feile oder Schleifpapier etwas nachzuarbeiten. Die Teile werden mit kleinen Stegen in den Materialträgern gehalten. Nach dem Heraustrennen sollten die kleinen Stege abgeschliffen werden. Wir empfehlen nur diese Teile aus den Materialträgern zu lösen, die für den aktuellen Bauschritt benötigt werden. Lass Dir Zeit beim Aufbau und Kleben - je genauer die Teile bearbeitet werden, umso schöner wird das Ergebnis.

Das Modell des HORNBACH-Baumarktes besteht aus den 4 wesentlichen Elementen Haupteingang, Gartencenter, Drive-In und Wareneingang auf der Rückseite. Der Maßstab des Gebäudes beträgt ca. 1:87 und passt somit zu Eisenbahnanlagen in Spur H0.

Wir empfehlen Dir bereits vor Baubeginn Gedanken für die spätere Lackierung des Gebäudes zu machen. Einzelne Bauteile lassen sich leichter lackieren als später im verklebten Zustand. Das Dach wird nicht verklebt und kann so jederzeit abgenommen werden. Das Modell eignet sich daher zum weiteren Ausbau mit Regalen, Theken oder Lagerbereichen in Eigenregie. Dazu findest Du im HORNBACH-Modellbausortiment eine große Auswahl an Materialien und Profilen aus Holz, Kunststoff und Metall. Ebenfalls kann das Modell nach eigenem Ermessen mit Licht ausgestattet werden. Folge beim Aufbau den einzelnen Schritten dieser Bauanleitung und beachte die Tipps & Hinweise auf den jeweiligen Seiten.

Und nun ran ans Projekt „Modell-Baumarkt aufbauen“!

Tipps & Hinweise



Achtung! Befolge genau die Hinweise der Bauanleitung.



Trenne die Stege mit einem scharfen Messer aus dem Holz heraus. Nicht brechen - das könnte Bauteile beschädigen!



Schleife die Haltestege der Teile vorsichtig ab, um ein sauberes Bauergebnis zu erhalten.



Bitte beachte die Klebstoffempfehlungen.

Materialempfehlungen

für den Aufbau

1 ROXOLID WOOD-X Holzleim D3, 250 ml 6044063
für Holz-Holz-Verbindungen.

2 UHU Spezialkleber Hart, 35g 5090841
für Holz-Kunststoff-Verbindungen.

3 UHU Kunststoffkleber plast, 30g 5090847
für Kunststoff-Kunststoff-Verbindungen.

4 WOLFCRAFT Stahllineal, 30 cm 8018110

5 WOLFCRAFT Federmesser, 150 mm 0918218
für präzise und gerade Schnittlinien.

für die Endlackierung

6 HORNBACH Universalpinsel, 3-tlg. 5619592

7 HORNBACH Pinsel Fillpro, 30 mm 8447763
für große und kleine Flächen.

8 ROXOLID Finline Tape, Kreppband, 30 mm x 50 m 5722568
zum Abkleben um gerade Linien zu lackieren.

9 Buntlack Hybridlack seidenmatt, 375-ml-Dose im Wunschfarbton 5510695

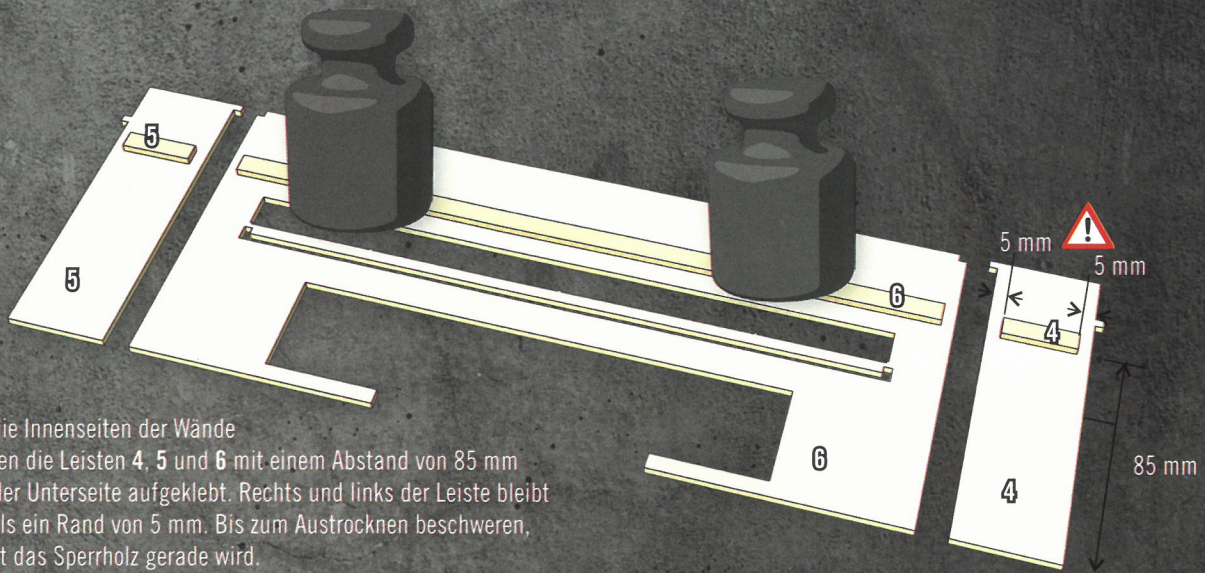
zur Lackierung in den Farbtonen RAL 7015, 7040 und 2011 oder im Wunschfarbton. Die Farböne müssen über den Farbmischservice abgemischt werden.

Mehr dazu unter: www.hornbach.de/farbmischcenter



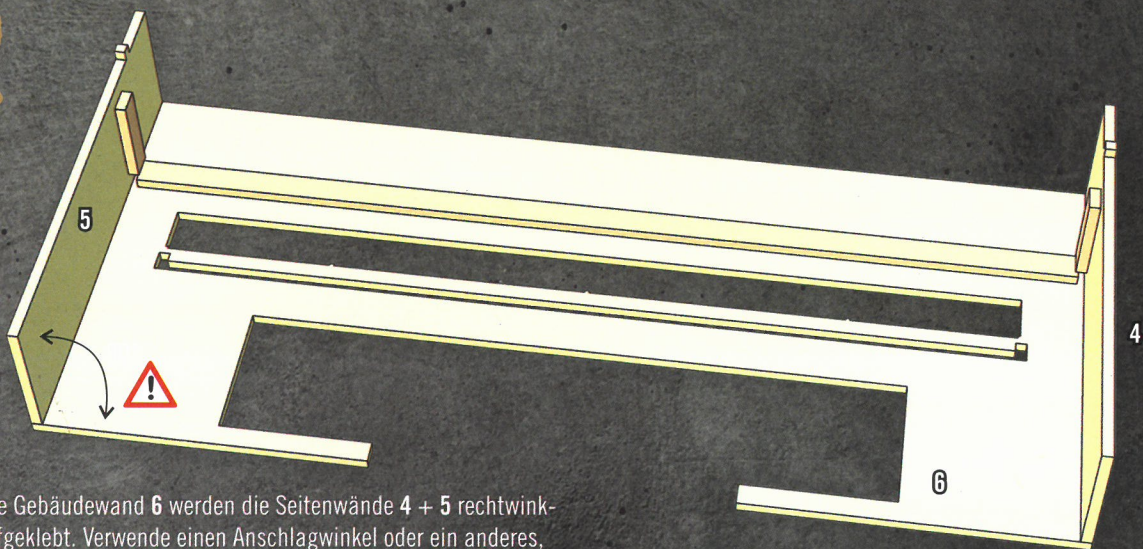
Decke den Arbeitstisch mit Frischhaltefolie oder ähnlichem ab - so verkleben die Bauteile nicht mit dem Tisch. Die Einzelteile des Gebäudes können zum Verkleben mit Malerkrepp fixiert werden, bis die Klebestellen gut getrocknet sind. Achte auf eine saubere und bündige Bauausführung, insbesondere bei den Gebäudeteilen, die rechtwinklig verklebt werden.

1



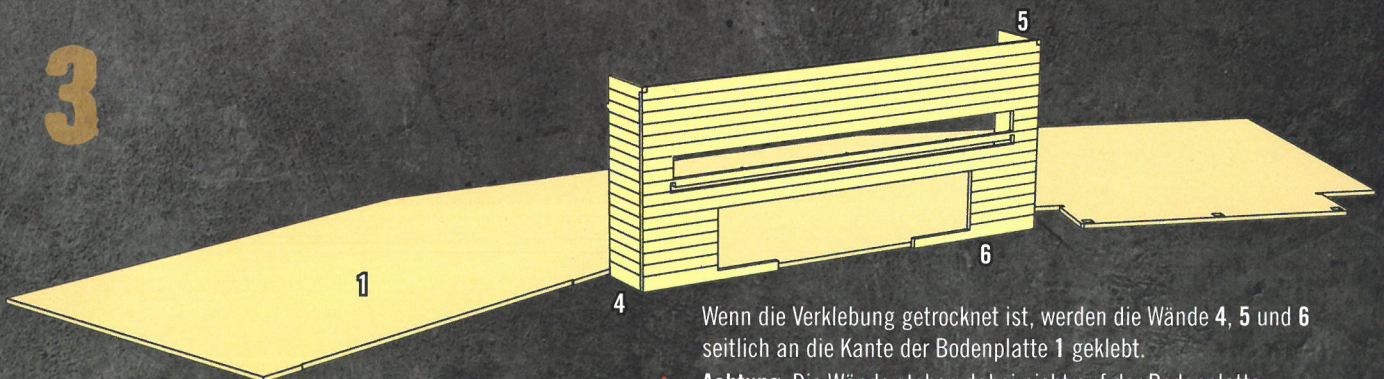
Auf die Innenseiten der Wände werden die Leisten 4, 5 und 6 mit einem Abstand von 85 mm von der Unterseite aufgeklebt. Rechts und links der Leiste bleibt jeweils ein Rand von 5 mm. Bis zum Austrocknen beschweren, damit das Sperrholz gerade wird.

2



Auf die Gebäudewand 6 werden die Seitenwände 4 + 5 rechtwinklig aufgeklebt. Verwende einen Anschlagwinkel oder ein anderes, rechtwinkliges Gewicht um die Wände exakt zu verkleben.

3

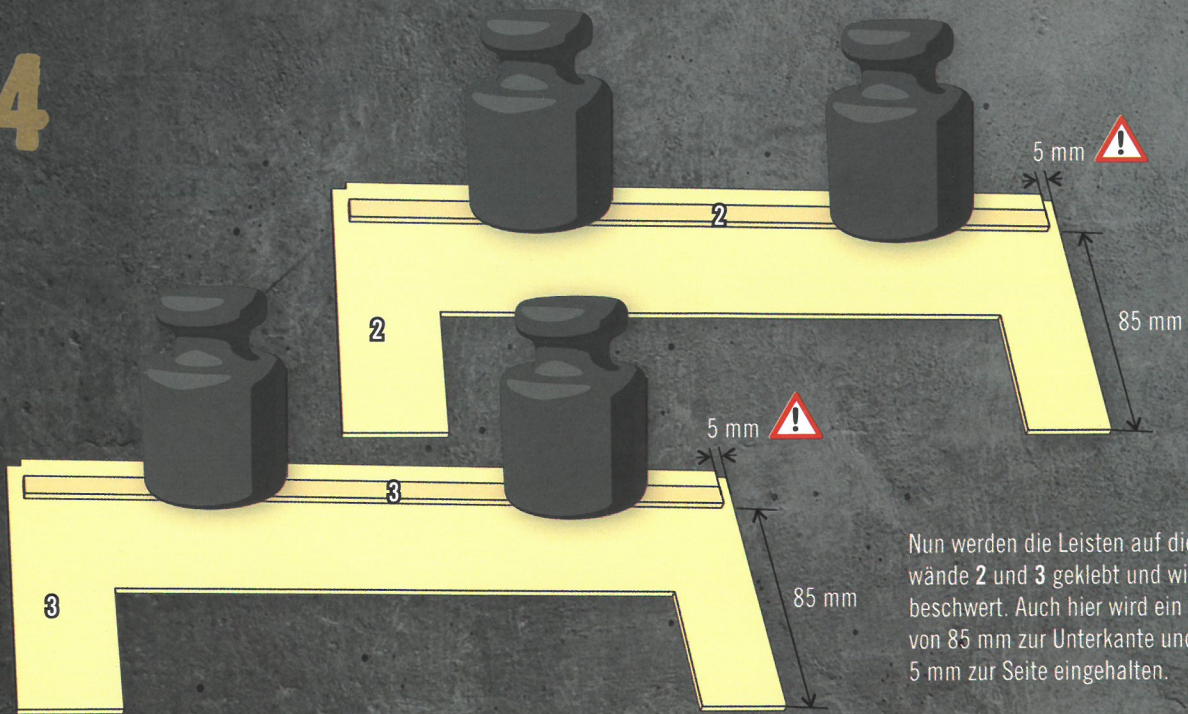


Wenn die Verklebung getrocknet ist, werden die Wände 4, 5 und 6 seitlich an die Kante der Bodenplatte 1 geklebt.



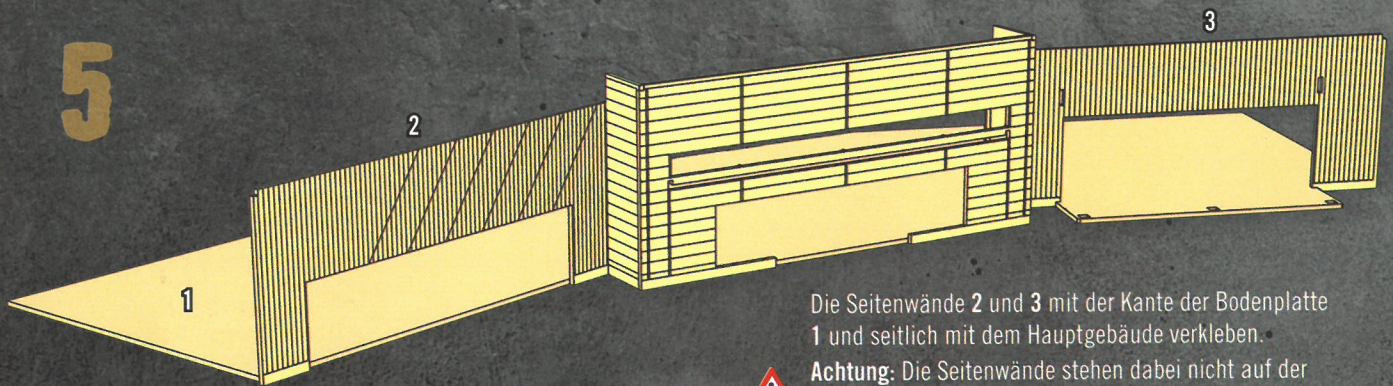
Achtung: Die Wände stehen dabei nicht auf der Bodenplatte sondern auf der Bauunterlage!

4



Nun werden die Leisten auf die Seitenwände 2 und 3 geklebt und wieder beschwert. Auch hier wird ein Abstand von 85 mm zur Unterkante und jeweils 5 mm zur Seite eingehalten.

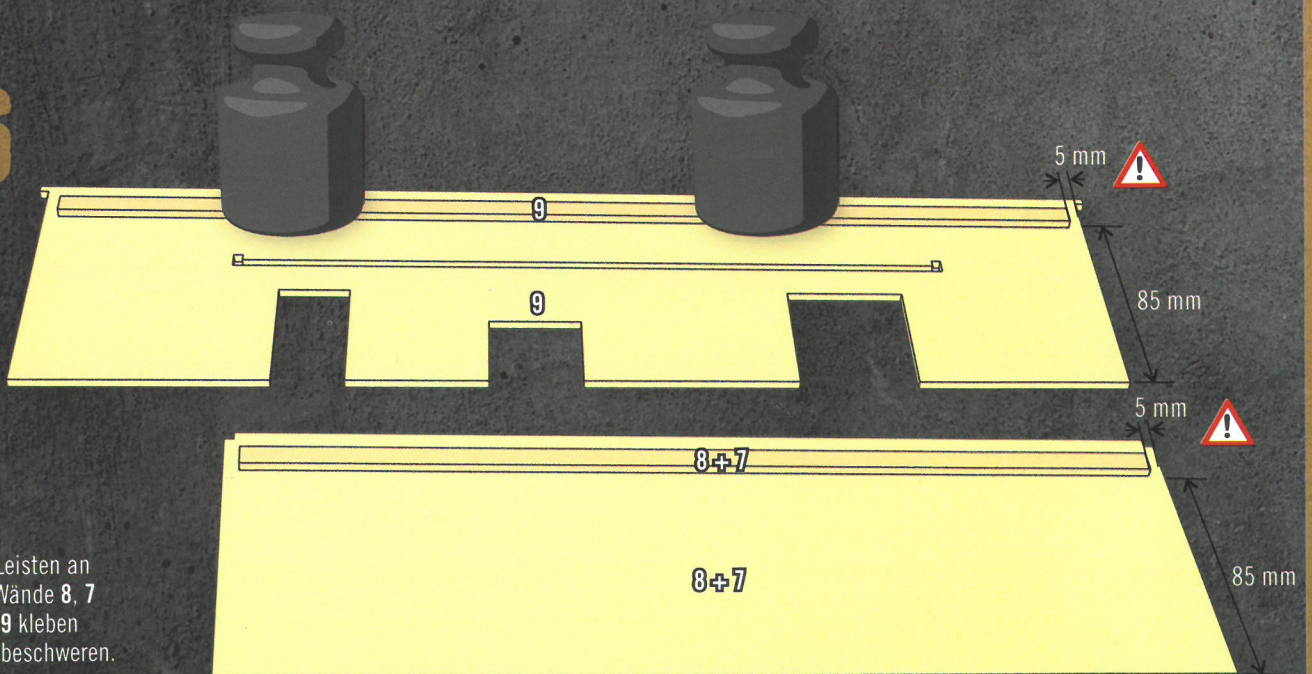
5



Die Seitenwände 2 und 3 mit der Kante der Bodenplatte 1 und seitlich mit dem Hauptgebäude verkleben.

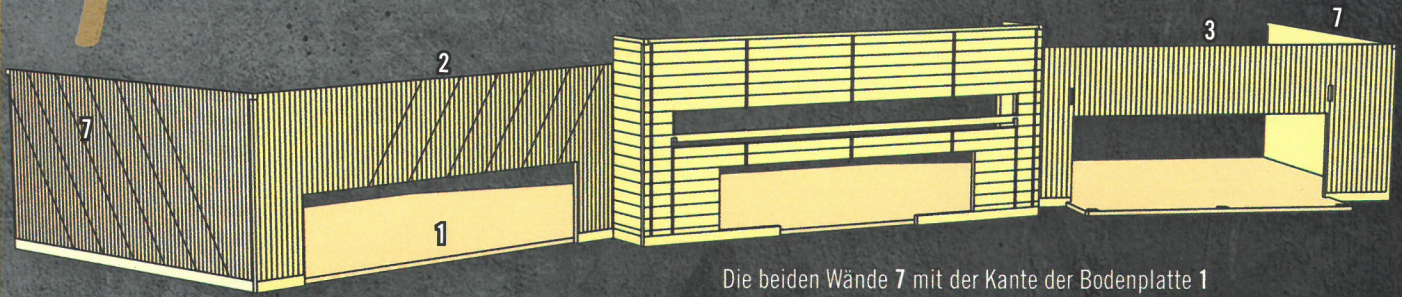
Achtung: Die Seitenwände stehen dabei nicht auf der Bodenplatte sondern auf der Bauunterlage!

6



Die Leisten an die Wände 8, 7 und 9 kleben und beschweren.

7

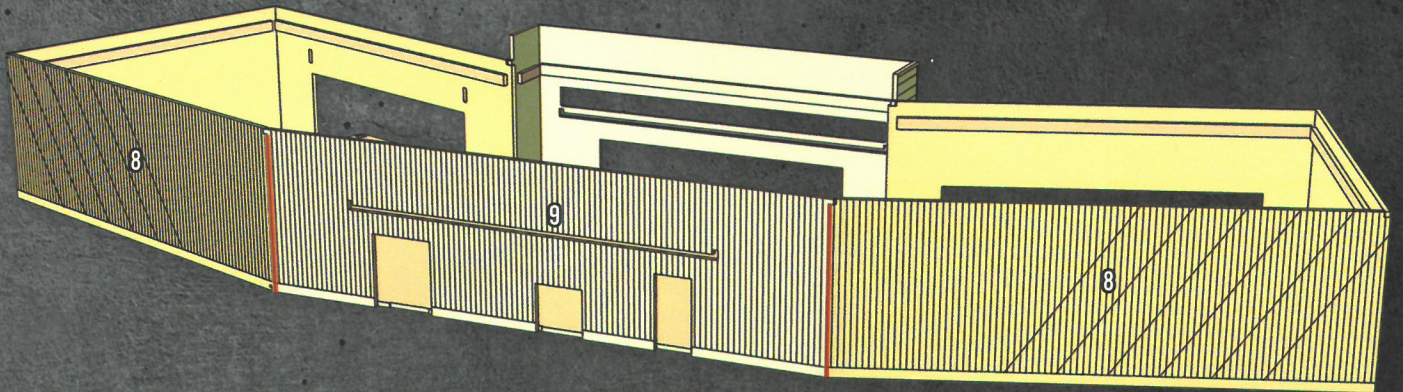


Die beiden Wände 7 mit der Kante der Bodenplatte 1 und an die Wände 2 und 3 kleben.



Achtung: Die Wände stehen dabei nicht auf der Bodenplatte sondern auf der Bauunterlage!

8

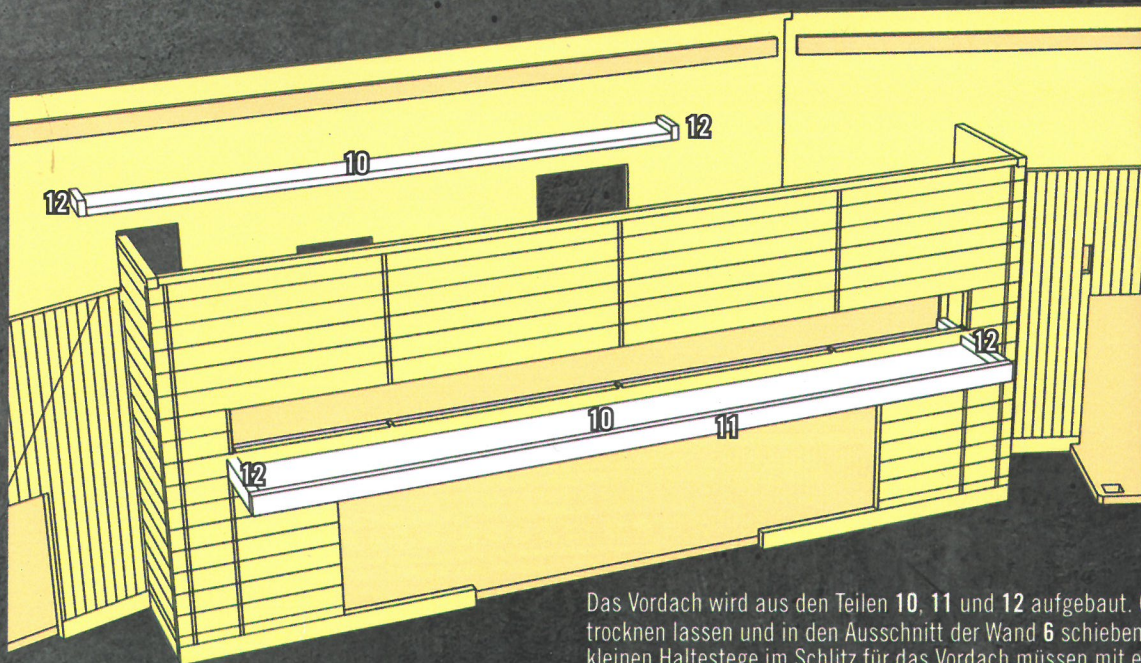


Schleife die roten Kanten der Platten 8 + 9 so an, dass diese sich sauber zusammenfügen lassen. Jetzt die Rückwände 8 + 9 ankleben. Die Gebäudewände sind nun vollständig miteinander verklebt.



Achtung: Lackiere die Wände nach Deinen Vorstellungen, bevor Du mit den weiteren Ausbauten fortfährst.

9



Das Vordach wird aus den Teilen 10, 11 und 12 aufgebaut. Gut trocknen lassen und in den Ausschnitt der Wand 6 schieben. Die kleinen Haltestege im Schlitz für das Vordach müssen mit einem Schleifpapier entfernt werden. Das Dach muss sich mit leichtem Druck einschieben lassen. Auf der rückwärtigen Wand 9 wird das gleiche Vordach eingeklebt.



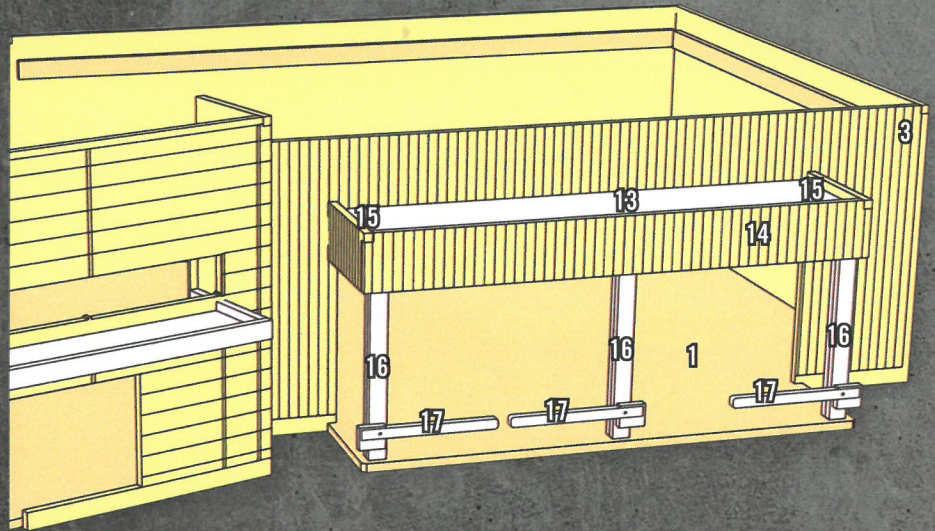
Achtung: Lackiere das Vordach, bevor Du es im Ausschnitt verklebst.

10

Für den Drive-In Bereich werden die drei Säulen des Vordachs aus jeweils 2 Teilen **16** zusammengeklebt. Das Loch für die Schraube der Schranken ist im unterem Bereich.

Die fertigen Säulen **16** in die Aussparungen der Bodenplatte **1** einkleben. Das Vordach aus den Teile **13**, **14** und **15** zusammenkleben.

Die Schranken **17** werden mit den Schrauben M2 an die Säulen **16** geschraubt.



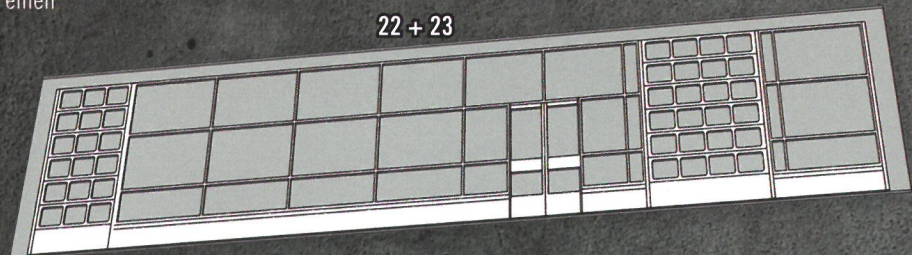
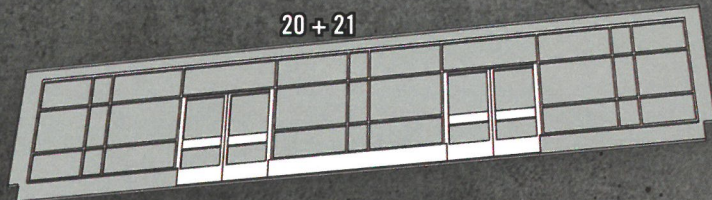
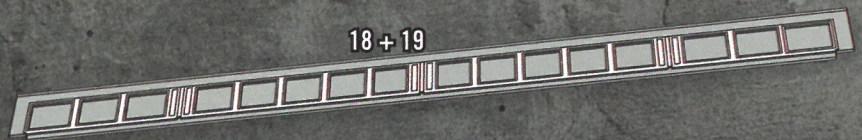
Achtung: Falls Du die Fensterrahmen lackieren möchtest, sollte dies vor den nächsten Bauabschnitten geschehen!

11

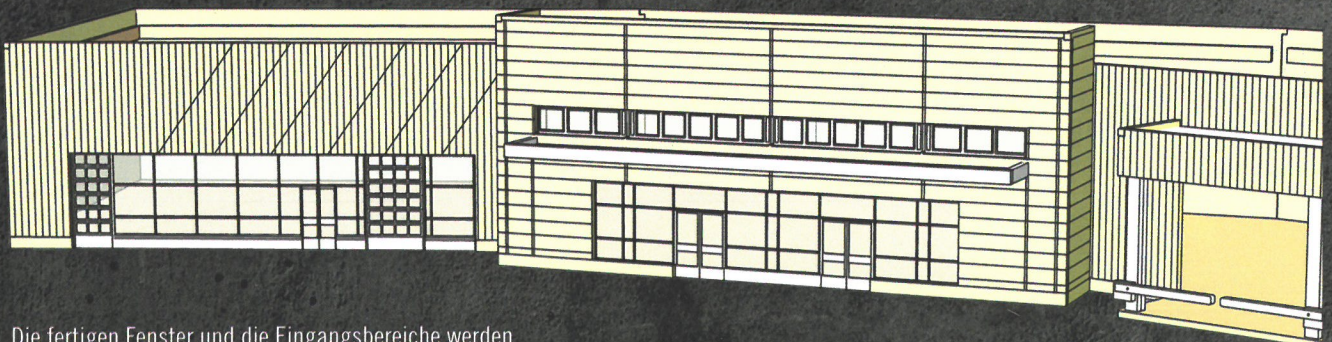
Entferne die Schutzfolie der Fensterscheiben. Klebe die Fensterrahmen **19** auf die Scheibe **18**, den Haupteingangsbereich **21** auf die Scheibe **20** und den Eingangsbereich zum Gartencenter **23** auf die Scheibe **22**.



Achtung: Verwende keinen Sekundenkleber. Dieser trübt die Scheiben. Verwende einen klaren Kunststoffkleber. (siehe Empfehlung auf Seite 2.)

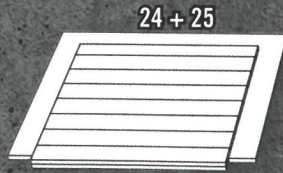


12

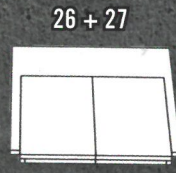


Die fertigen Fenster und die Eingangsbereiche werden nun von der Innenseite an das Holz geklebt.

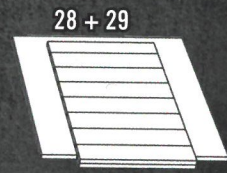
13



Auf die Grundplatte 24
das Rolltor 25 kleben.



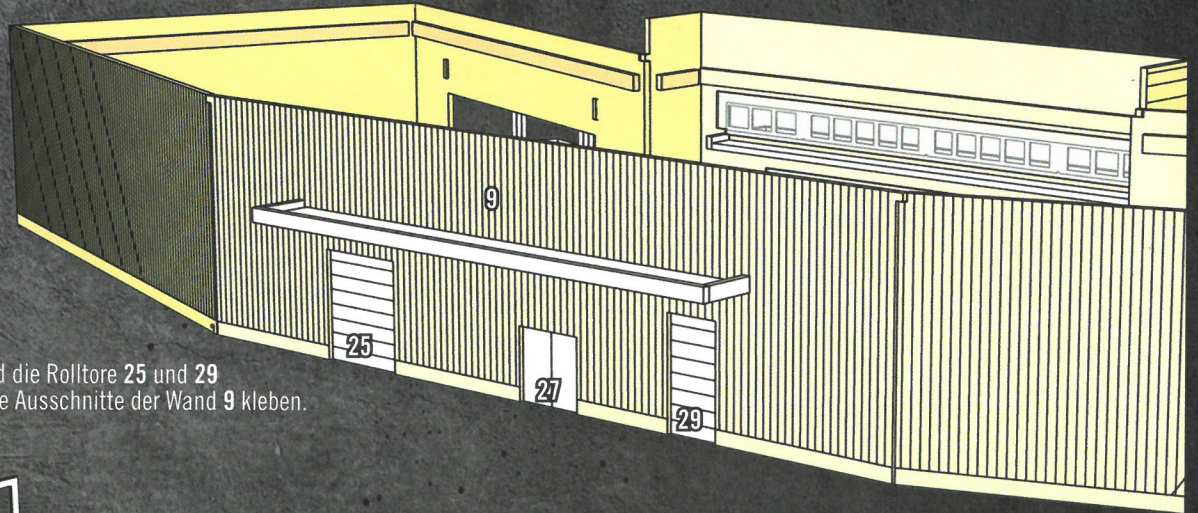
Auf die Grundplatte 26
die Türen 27 kleben.



Auf die Grundplatte 28
das Rolltor 29 kleben.

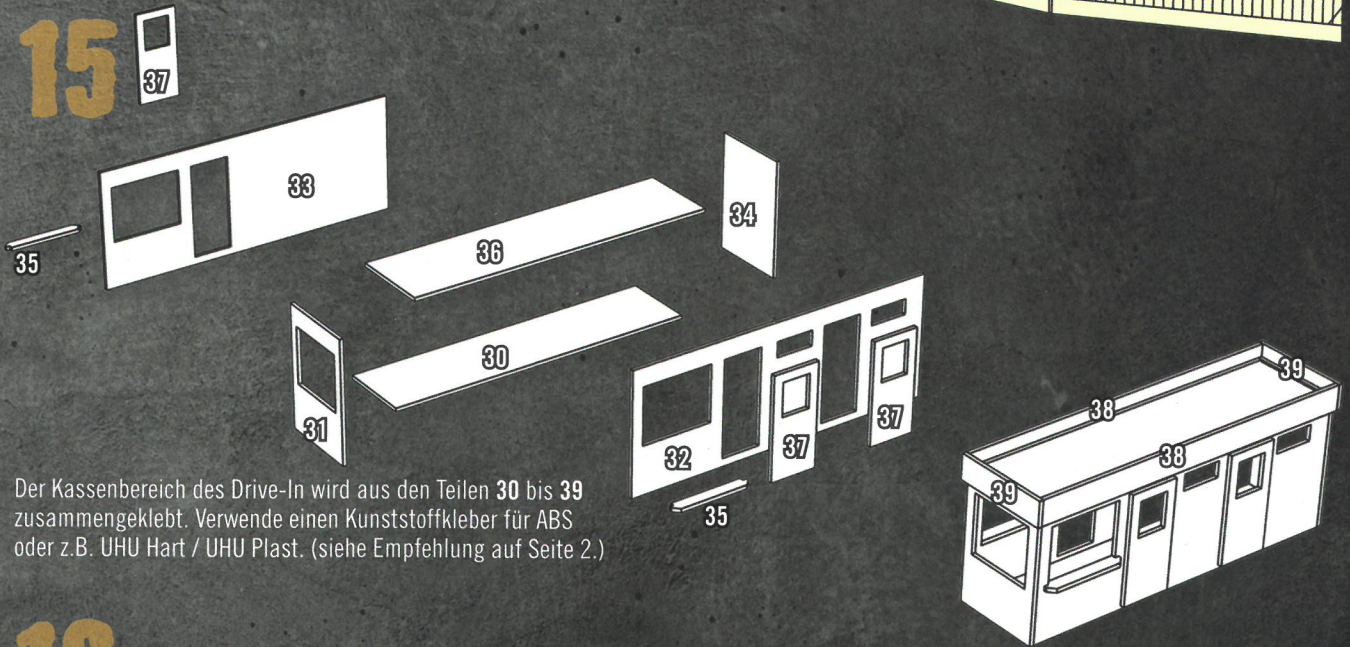
! Achtung: Die Türen und Rolltore werden vor Verkleben mit dem Gebäude vorbehandelt und lackiert. Erst dann einkleben!

14



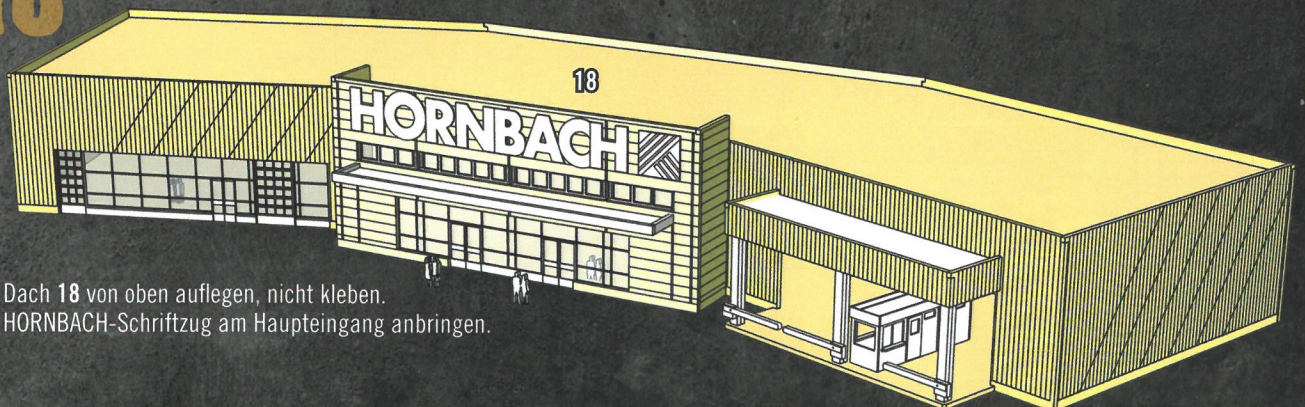
Die Türe 27 und die Rolltore 25 und 29
von innen in die Ausschnitte der Wand 9 kleben.

15



Der Kassenbereich des Drive-In wird aus den Teilen 30 bis 39
zusammengeklebt. Verwende einen Kunststoffkleber für ABS
oder z.B. UHU Hart / UHU Plast. (siehe Empfehlung auf Seite 2.)

16



Das Dach 18 von oben auflegen, nicht kleben.
Den HORN BACH-Schriftzug am Haupteingang anbringen.

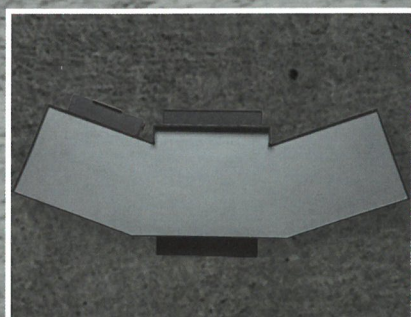
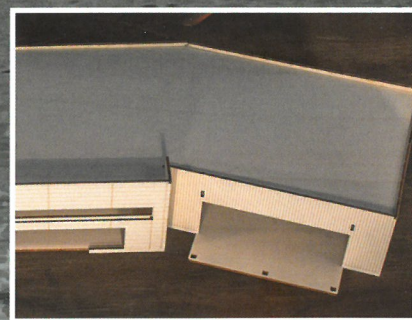
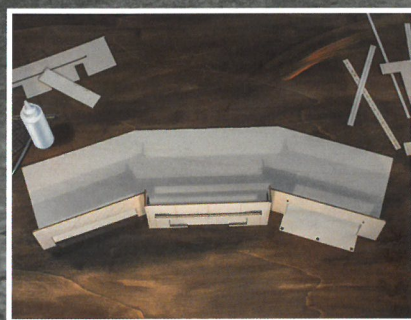
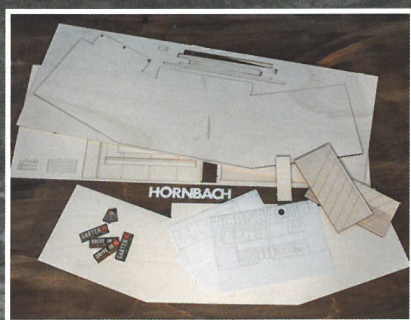
Vom ersten Bau-Supermarkt 1968 bis 2018 mit über 150 Märkten verteilt in ganz Europa ist HORNBACH großartig gewachsen. Mit diesem Modellbaumarkt sagt HORNBACH Danke für 50 Jahre gemeinsame Projekte.



Der erste HORNBACH Baumarkt 1968



Der HORNBACH Baumarkt heute



Gestaltungsbeispiel.

HORNBACH Modell-Baumarkt

HORNBACH
Es gibt immer was zu tun.



Du hast eine Frage zu einem bestimmten Bauabschnitt oder benötigst evtl. ein Ersatzteil? Über unsere Hotline erhältst Du Hilfe zu allen Fragestellungen.

**aero
naut**
www.aero-naut.de

Modellbau-Hotline: hornbach@aeronaut.de