



ЦКТБИ. Кооператив «МИК»  
107066, Москва, Н. Красносельская, 12

## ТОРПЕДОНОСЕЦ-БОМБАРДИРОВЩИК «ЭВЕНДЖЕР»

Сборка: пластмассовая модель-копия самолета

Масштаб М 1:72

Перед сборкой внимательно изучите рисунки

Приготовьте небольшой нож или скальпель и напильник с мелкой наждачкой

Детали от блоков можно отделять кусачками

На отдельных деталях зачистите облой и места среза литников.

Склеенным деталям дайте просохнуть.

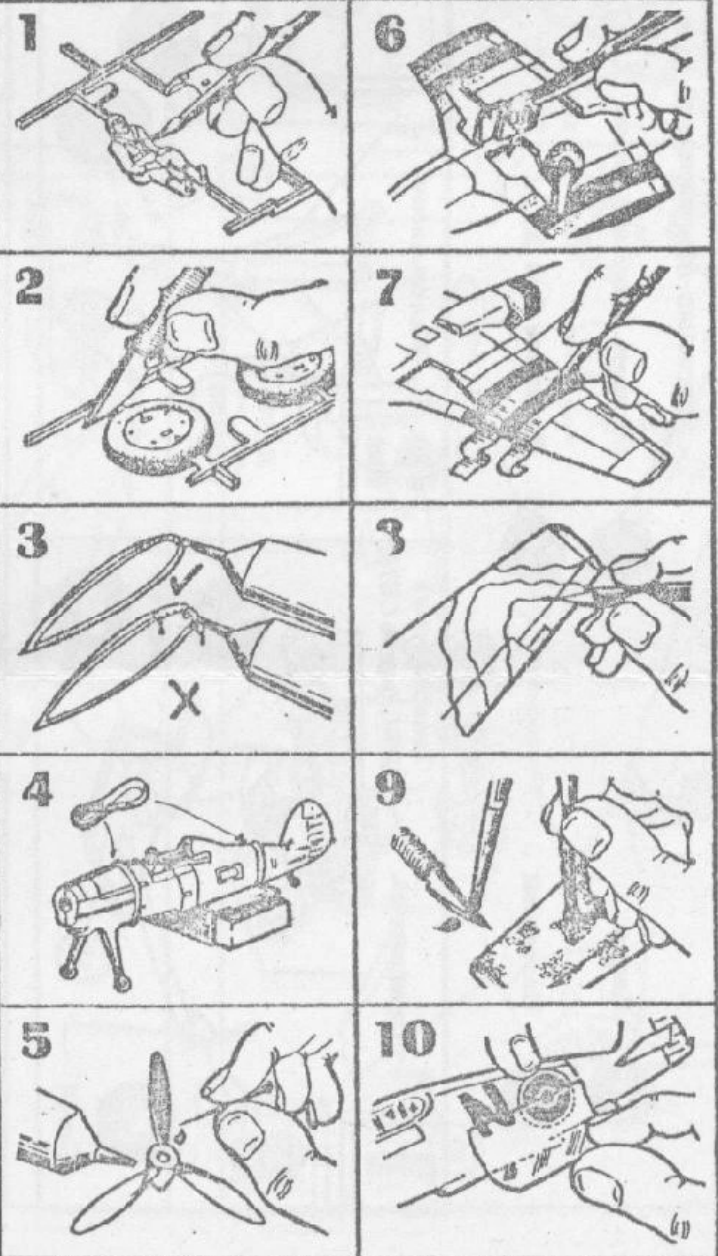
Клеи, применяемые для склеивания: Суперцемент, Полистирольный ПС, МЕКЛ, АГО.

Собранную модель красить масляной краской типа МА-25

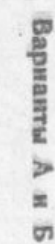
### Перечень деталей модели

- 1 — левая половина фюзеляжа
- 2 — правая половина фюзеляжа
- 3 — левая верхняя половина крыла
- 4 — правая верхняя половина крыла
- 5 — левая нижняя половина крыла
- 6 — правая нижняя половина крыла
- 7 — левый стабилизатор
- 8 — правый стабилизатор
- 9 — мачта антенны
- 10 — капот с мотором
- 11 — кресло стрелка
- 12 — стойка турели
- 13 — ось винта
- 14 — винт
- 15 — сидение пилота
- 16 — пол
- 17 — ручка управления
- 18 — антенна
- 19 — основание турели
- 20 — пулемет
- 21 — пилот
- 22 — турель
- 23 — фонарь кабины пилота
- 24 — окно-блистер
- 25 — окно-блистер
- 26 — окно
- 27 — фонарь пулеметной установки штурмана
- 28 — пулемет штурмана
- 29 — хвостовое колесо
- 30 — щиток
- 31 — ПВД
- 32 — левая стойка шасси
- 33 — правая стойка шасси
- 34 — подкос
- 35 — левый щиток шасси
- 36 — правый щиток шасси
- 37 — колесо
- 38 — антенна
- 39 — антенна
- 40, 41 — подставка
- 42, 43 — створки шасси убранного положения

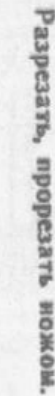
### 10 ПРИМЕРОВ ОТДЕЛКИ И СБОРКИ



**Условные обозначения**



Красить перед сборкой.



**1**

Серебристый.

Темно-зеленый (ВВС флота США)

Черный

Серый

**2**

Желто-зеленый

Черный

Л I II

Л I II

**3**

Желтый

Красный

Двигатель — серебристый.

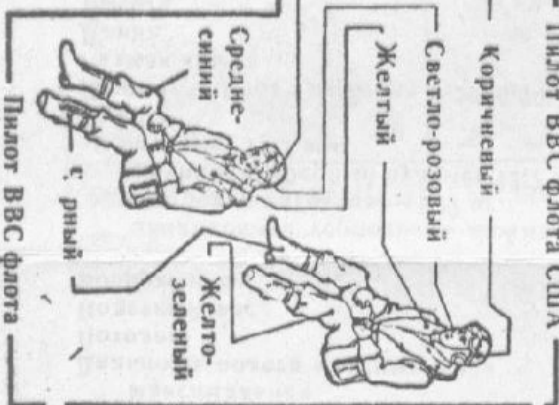
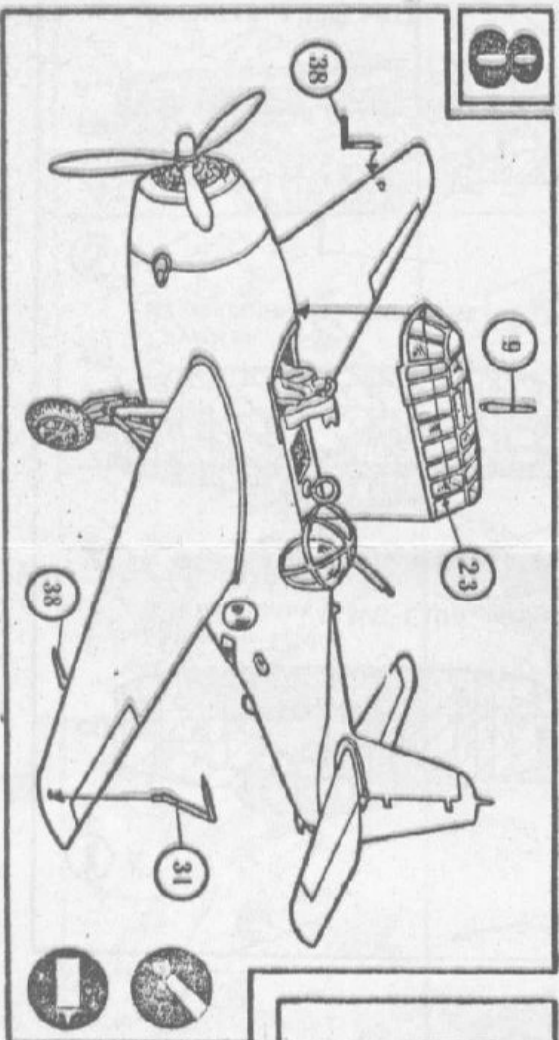
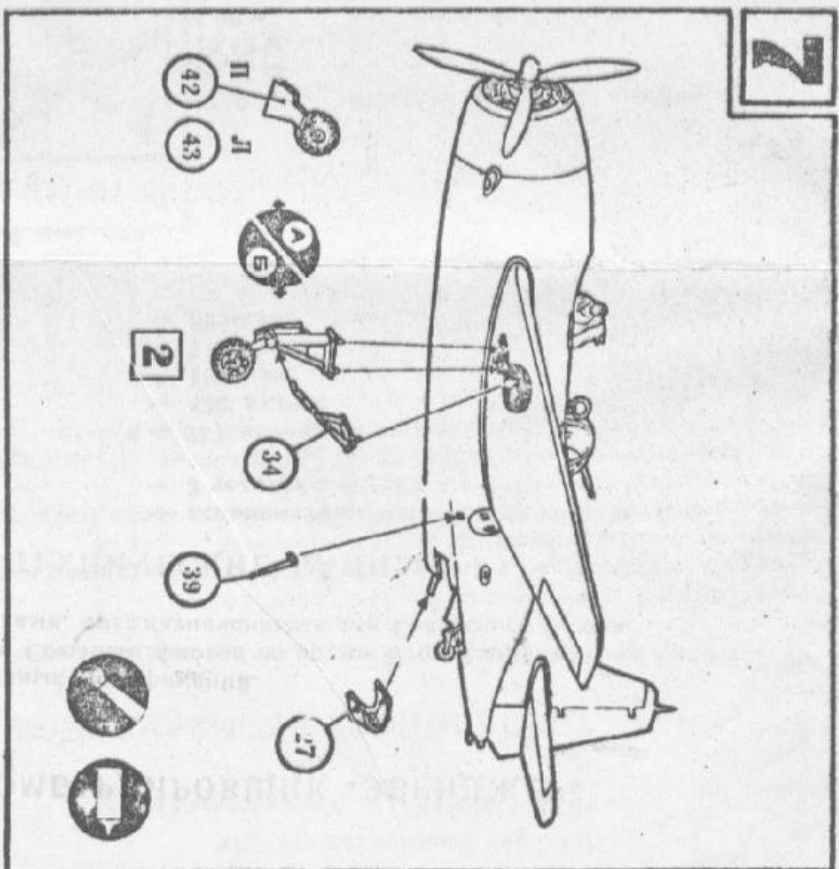
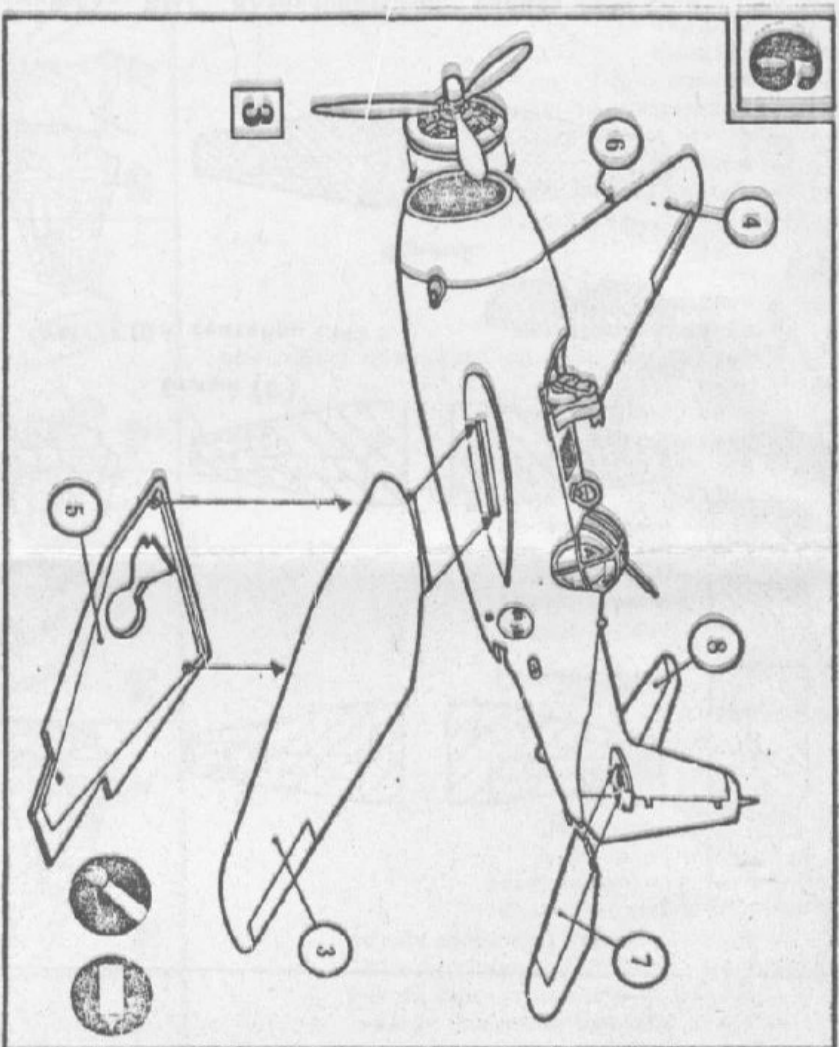
Блоки цилиндров — черные

**4**

**5**

Черный

Темно-зеленый (ВВС флота США)



**КОНТРОЛЬНЫЙ  
КУПОН**

Модель: **ТБФ/ТБМ**

«ЗВЕНДЖЕР»

Детали модели:  
№ детали

Наименование

Адрес покупателя

При отсутствии купона  
претензии покупателя  
не принимаются.

Пилот ВВС флота  
Великобритании



## ТОРПЕДОНОСЕЦ-БОМБАРДИРОВЩИК «ЭВЕНДЖЕР»

Выпускался фирмой «Грумман» (США)

Начало серийного выпуска — 1941 год.

Было изготовлено 7546 самолетов различных модификаций.

Самолет участвовал в боевых операциях Союзных флотов во время Второй мировой войны, в частности в операциях по охране конвоев с грузами, предназначенными для Советского Союза.

### ТАКТИКО-ТЕХНИЧЕСКИЕ ДАННЫЕ

Тип самолета	— цельнометаллический среднеплан.
Экипаж	— 3 человека.
Скорость полета:	
крейсерская	— 237 км/час,
максимальная	— 430 км/час.
Дальность полета максимальная	— 1800 км.
Потолок	— 7130 м.
Полетный вес	— 8280 кг.
Вооружение:	
авиационная торпеда 22 дюйма (559 мм) или	
бомбовая нагрузка — 907 кг.	
крупнокалиберный пулемет 12,7 мм — 3	
пулемет 7,62 мм.	
Двигатель Райт «Циклон» Р-2600-20	— 1750 л. с.
Размах крыла	— 16,51 м.
Длина	— 12,19 м.
Высота	— 5,00 м.

