

TOYOTA 2000GT EARLY TYPE (1967)



HC1 1:24 トヨタ 2000GT (前期型)

1965年第12回東京モーター・ショー。会場には熱気と興奮が渦巻いていました。その中心に、1台の車がネーミングの発表と同時に人々の前に姿を現したのです。日本の自動車の歴史のなかでも、白眉の1台としてあまりにも有名なトヨタ2000GTのデビューでした。流麗なボディ、トヨタ初の乗用車用DOHCエンジン、ローズウッド張りのメーターパネルに、マホガニーウッドステアリングなど、開発パートナーのヤマハ発動機株式会社との共同によるクラフトマンシップに満ちた仕上げがなされていました。その後2000GTは、プロトタイプがレースに出場、2戦目には1-2フィニッシュを飾ります。また、FIA、JAF公認の耐久スピード・トライアルに挑戦し、3つの世界新記録と13の国際新記録を打ち立てるなど、期待はますます高まりました。そして、1967年4月、トヨタが世界に誇る最高級グランド・ツーリング・カーは発売されたのでした。

The star of the 12th Tokyo Motor Show in 1965 was without doubt a very special model with a completely new name, the TOYOTA 2000GT. This car not only boasted an exciting external style and internal comfort including rose wood dashboard panel and mahogany wood steering wheel hand made by craftsmen, but it had been developed in partnership with Yamaha Motor Co., Ltd. It was this latter connection which highlighted its position as the first Toyota passenger car to be fitted with a twin overhead camshaft engine. The 2000GT was also successful in competition. It was entered in the second round of that year's Prototype race series and finished first and seconds. And before the car was launched on the market, it was used to challenge FIA and JAF endurance speed and distance records were broken. With this background, it was no surprise how much interest this Grand Tourer created in April 1967 when it was offered for sale.

《データ》全長：4,175mm、全幅：1,600mm、全高：1,160mm、
車両重量：1,120kg、総排気量：1,988cc、最高出力：150ps / 6,600rpm
(JIS gross)、最大トルク：18.0mkg / 5,000 rpm (JIS gross)、乗車定員：2名

《Data》Length : 4,175mm Width : 1,600mm Height : 1,160mm Kerb weight :
1,120kg Displacement : 1,988cc Max.power : 150ps / 6,600rpm (JIS gross)
Max.torque : 18.0mkg / 5,000rpm (JIS gross)

《Daten》Länge : 4,175mm Breite : 1,600mm Höhe : 1,160mm Gewicht : 1,120kg
Hubraum : 1,988cc Leistung : 150ps bei 6.600 U / min (JIS gross)
Drehmoment : 18,0mkg bei 5.000 U / min (JIS gross)

《Données techniques》Longueur : 4,175mm Largeur : 1,600mm Hauteur : 1,160mm
Poids : 1,120kg Cylindrée : 1,988cm³ Puissance maximale : 150ch (JIS gross) à
6.600 tr/mn Couple maximum : 18,0kgm (JIS gross) à 5.000 tr/mn

《Caratteristiche》Lunghezza : 4,175mm Larghezza : 1,600mm Altezza : 1,160mm
Peso : 1,120kg Cilindrata : 1,988cm³ Potenza massima : 150CV / 6.600 giri al minuto
(JIS gross) Coppia massima : 18,0kgm / 5.000 giri al minuto (JIS gross)

《Especificaciones》Longitud : 4,175mm Anchura : 1,600mm Altura : 1,160mm
Peso : 1,120kg Cilindrada : 1,988cc Potencia máxima : 150CV / 6.600 rpm (JIS
gross) Per máximo : 18,0kg·m / 5.000 rpm (JIS gross)

《諸元》全長：4,175公厘、全幅：1,600公厘、全高：1,160公厘、全重：1,120公斤、
引擎容積：1,988公撮、最高輸出：150馬力 / 6,600轉 / 分 (JIS gross)
最大扭矩：18.0公斤·公尺 / 5,000轉 / 分 (JIS gross)

1	H1	ホワイト(白)	WHITE
2	H2	ブラック(黒)	BLACK
8	H8	シルバー(銀)	SILVER
28	H18	黒鉄色	STEEL
33	H12	つや消しブラック	FLAT BLACK
36	H68	RLM74グレーグリーン	RLM74 GRAY GREEN
42	H84	マホガニー	MAHOGANY
43	H37	ウッドブラウン	WOOD BROWN

47	H90	クリアーレッド	CLEAR RED
61	H76	焼鉄色	BURNT IRON

塗料指定の **■** はMr. カラー、**H■** はGSIクレオス・水性ホビーカラーの番号です。このキットには接着剤は入っていないので別にお求めください。

H■ in painting indication is the number of GSI Creos Aqueous Hobby Color, while ■ is that of Mr. Color. Glue is not included in this kit.

Sur le guide de peinture, H■ correspond au numéro de couleur GSI Creos AQUEOUS HOBBY COLOR. alors que ■ correspond à Mr. COLOR, La colle n'est pas fournie dans ce kit.

H■ en indicaciones de pintado. Este es el número de GSI Creos Aqueous Hobby Color, mientras ■ es el de Mr. Color. El pegamento no está incluido en el kit.

H■ bei Bemalungshinweisen ist die Nummer der Aqueous - Hobby - Color von GSI Creos, während ■ den Ton der Farbserie Mr. Color anzeigt. Im Bausatz ist kein Klebstoff enthalten.

H■ nella indicazione della pittura é il numero della GSI Creos del colore ad acqua per Hobby, mentre ■ é quello di Mr. Color. La colla non é inclusa nella scatola di montaggio.

H■ 這個著色指示是代表 GSI Creos 出品水性模型漆油的編號，而■則代表 GSI Creos 出品的樹脂系模型漆油的編號，這份套件並沒有包含膠水。

- READ THE ACCOMPANYING EXPLANATION SHEET BEFORE ASSEMBLY.
- VOR DEM ZUSAMMENBAU DIE BEIGEFÜGTE ANLEITUNG LESEN.
- LIRE LE MODE D'EMPLOI AYANT LE MONTAGE.
- PRIMA DEL MONTAGGIO, LEGGERE IL FOGLIETTO DI SPIEGAZIONI ALLEGATO.
- LEA LA HOJA EXPLICATIVA ADJUNTA ANTES DE REALIZAR EL MONTAJE.
- 開始組件之前，請必須先看別紙的說明。



接着しないでください
DO NOT CEMENT
NICHT KLEBEN
NE PAS COLLER

NON INCOLLARE
NO PEGAR
不用粘合



デカールをはってください
APPLY DECAL
HIER ABZIEHBILD
APPLIQUER DECALCOMANIE

APPLICARE DECALCOMANIE
PONER CALCOMANIA
貼上水印紙

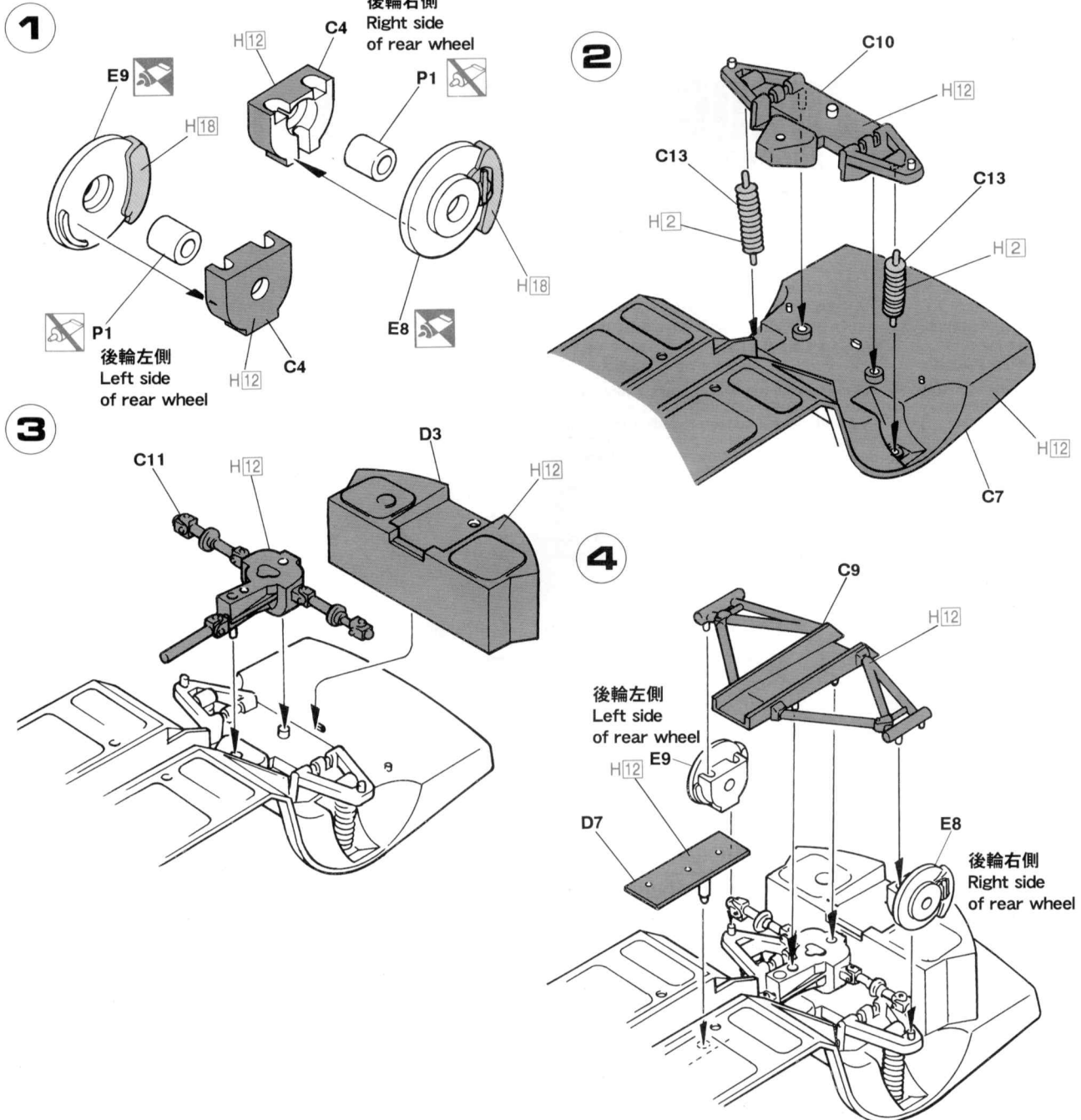


穴をあけてください
OPEN HOLE
ÖFFNEN
FAIRE UN TROU
FORO APERTO
HACER AGUJERO
鑽孔

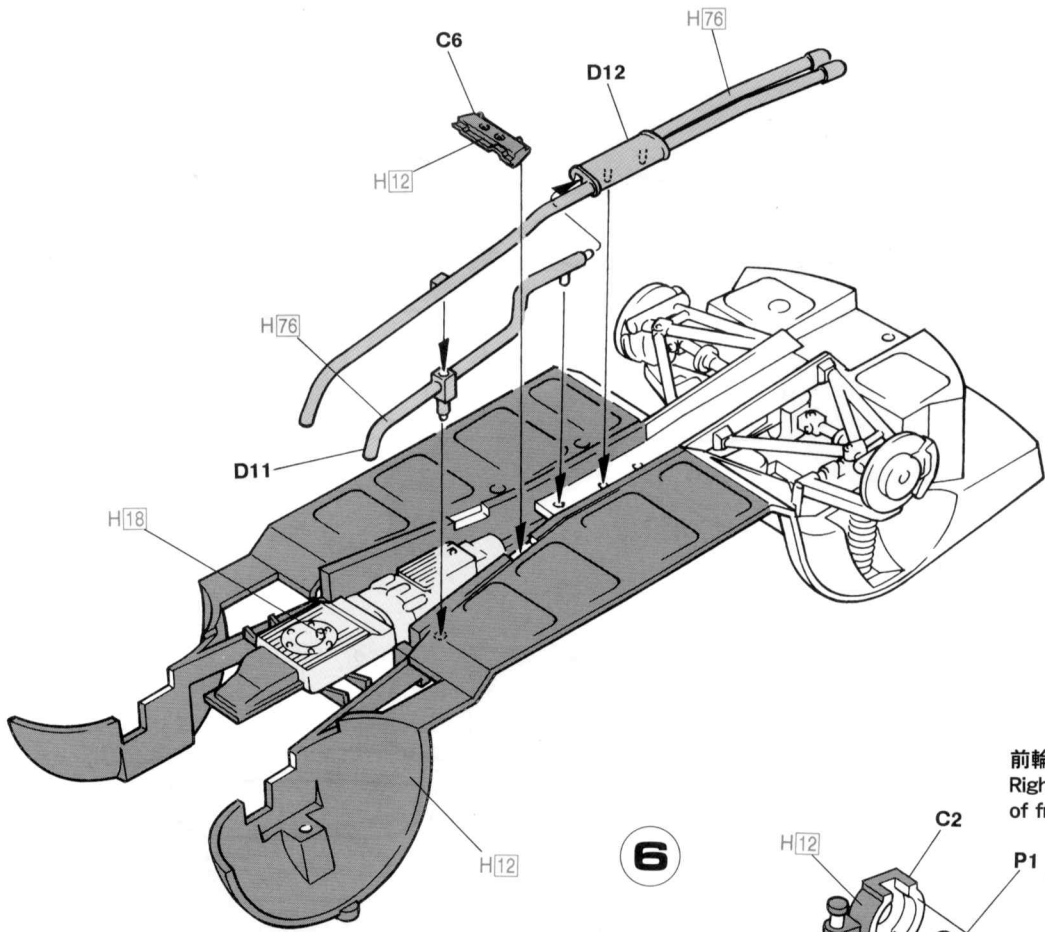


メッキ部分を接着する時は、必ず接着面のメッキをはがしてください。
PLEASE INSURE TO REMOVE PLATING PRIOR TO ADHERING PLATED PARTS.
ENTFERNEN SIE BITTE DEN ÜBERZUG, BEVOR DIE GALVANISIERTEN TEILE ANGEBRACHT WERDEN.
NE PAS OUBLIER D'ENLEVER LE REVÊTEMENT AVANT DE FAIRE ADHÉRER LES PIÈCES REVÊTUES.
PER FAVORE, ASSICURARE DI RIMUOVERE LA PLACCATURA PRIMA DI ADERIR I PEZZI PLACCATI.
ASEGURARSE DE QUITAR EL PLATEADO ANTES DE ADHERIR LAS PARTES PLATEADAS.

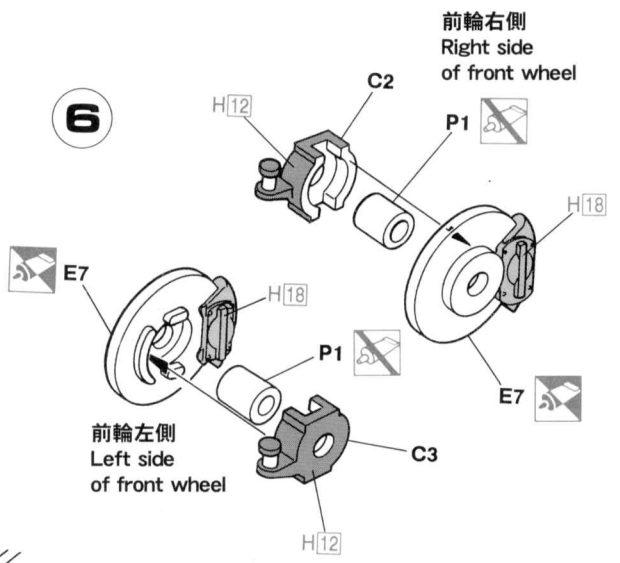
粘接渡金零件時，必須，請刺下粘接面的渡金



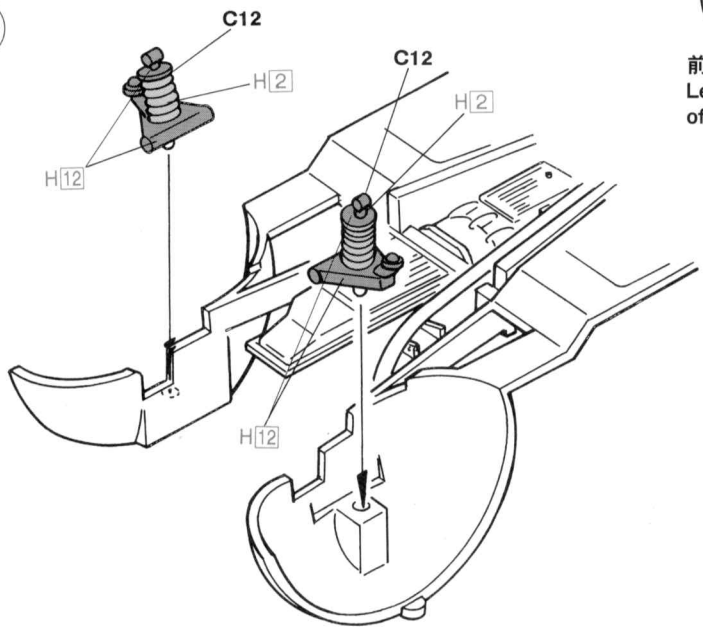
5



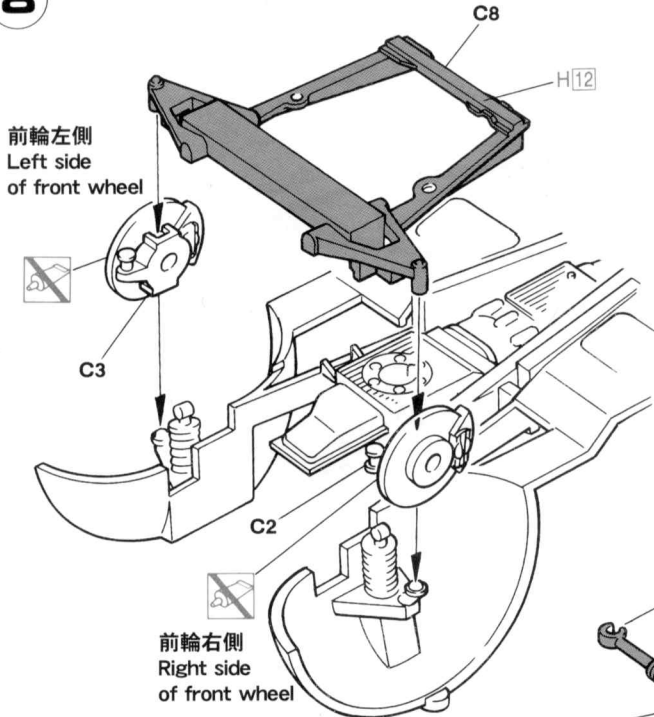
6



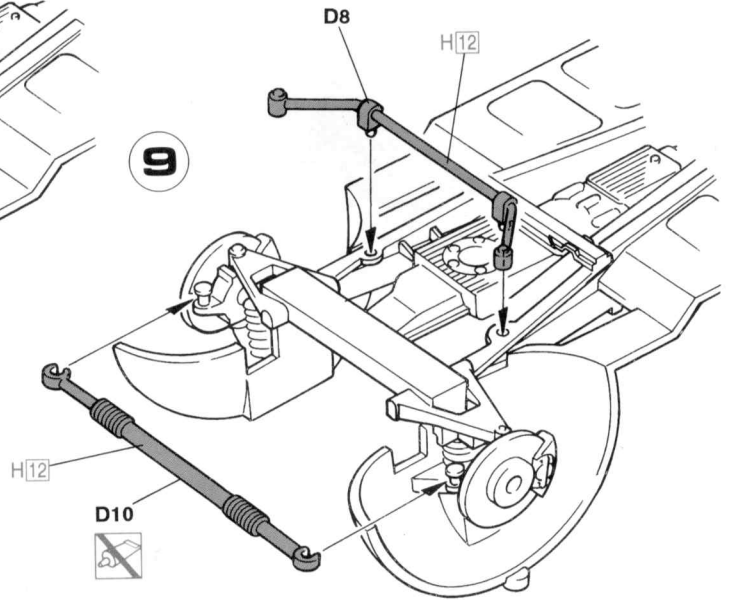
7



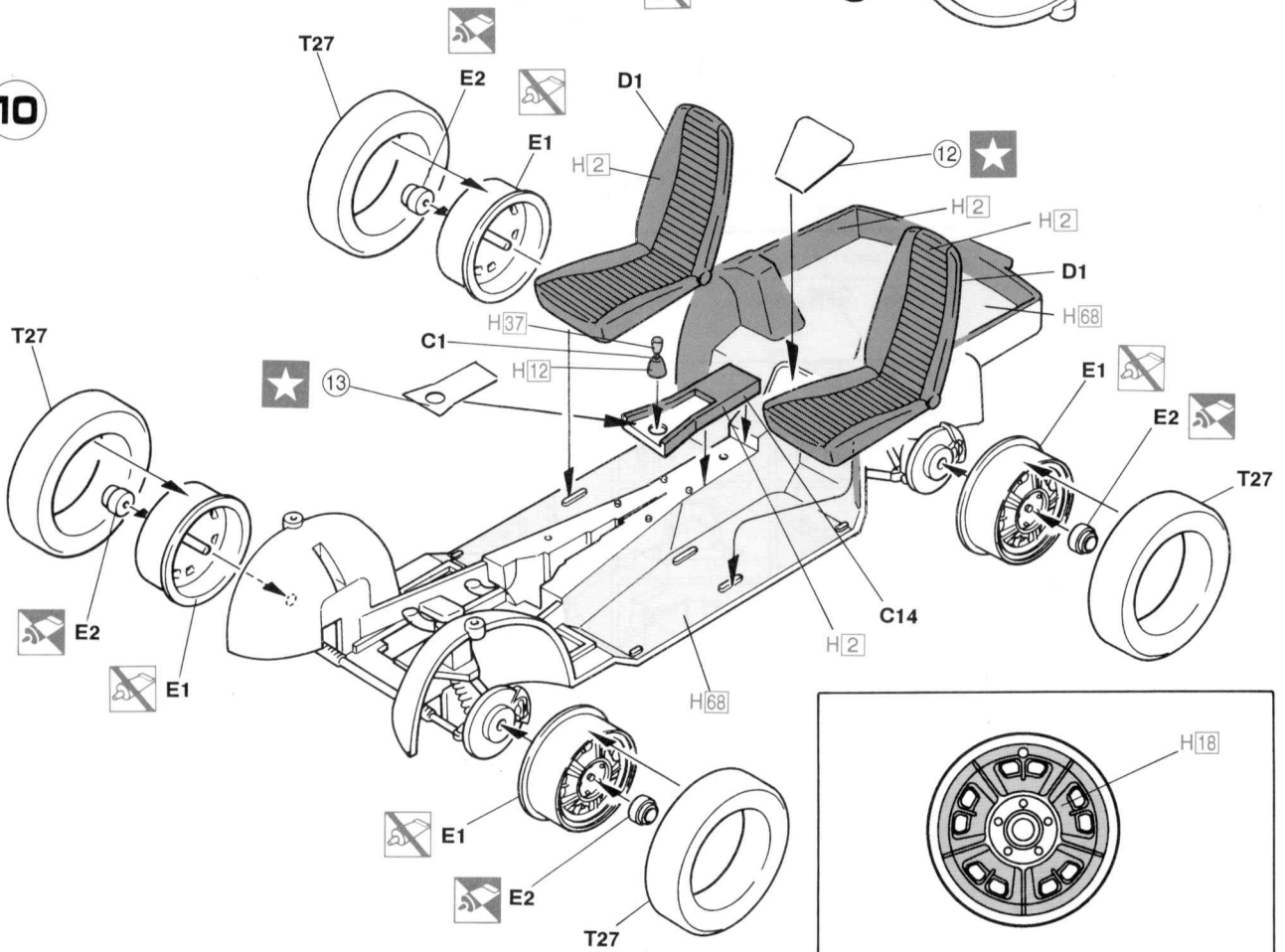
8



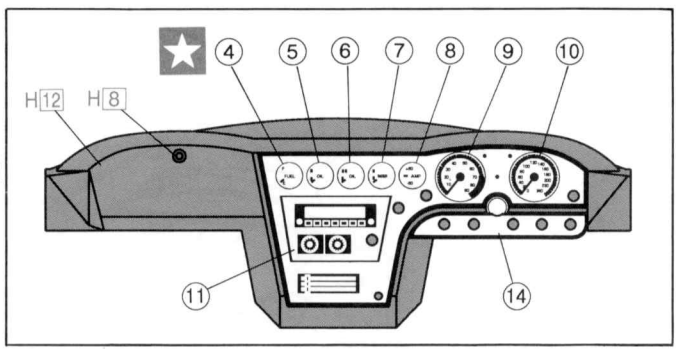
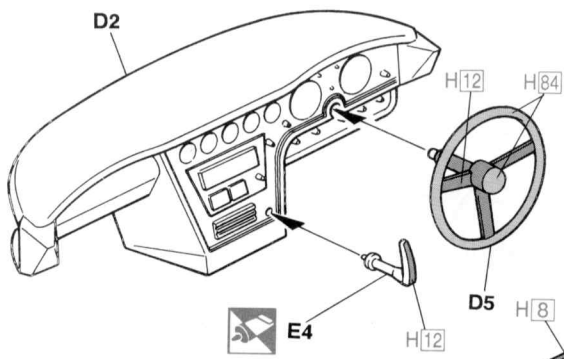
9



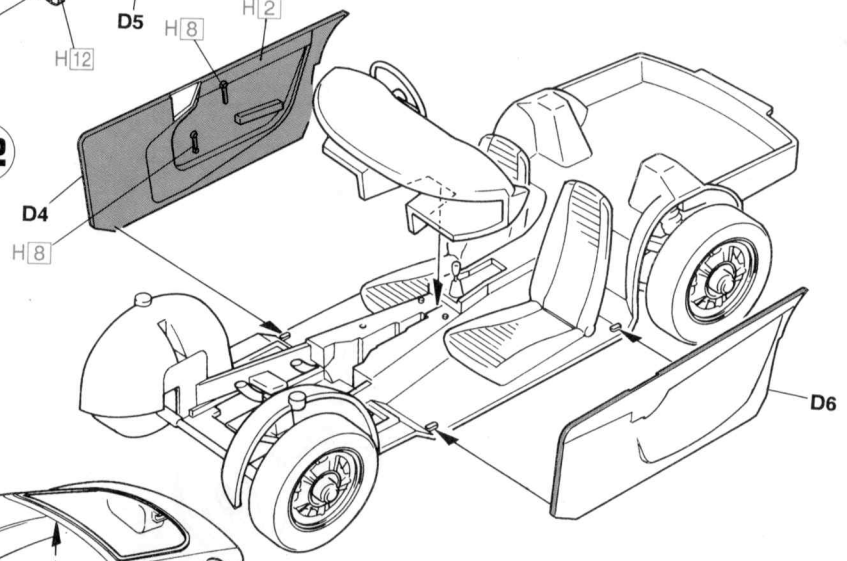
10



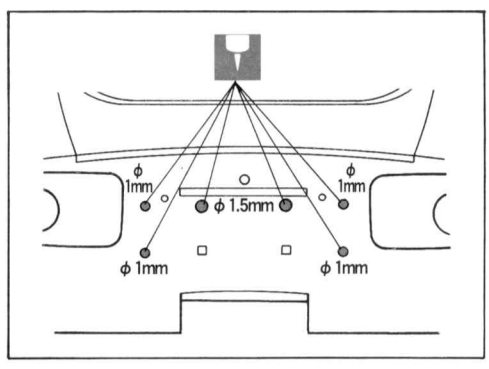
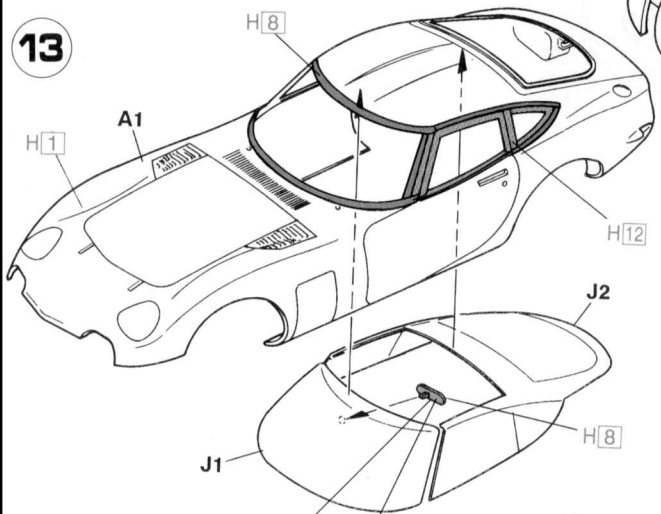
11



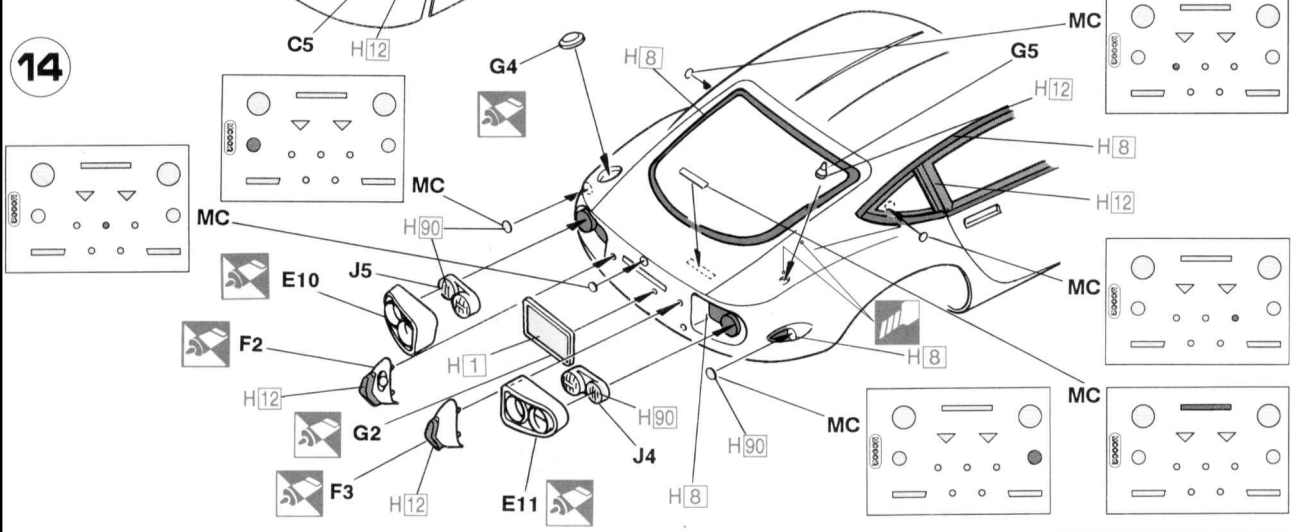
12



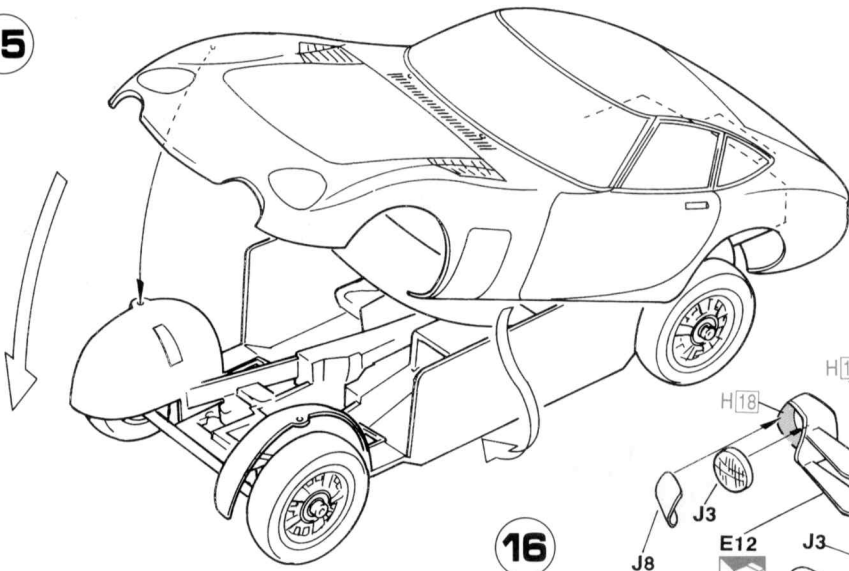
13



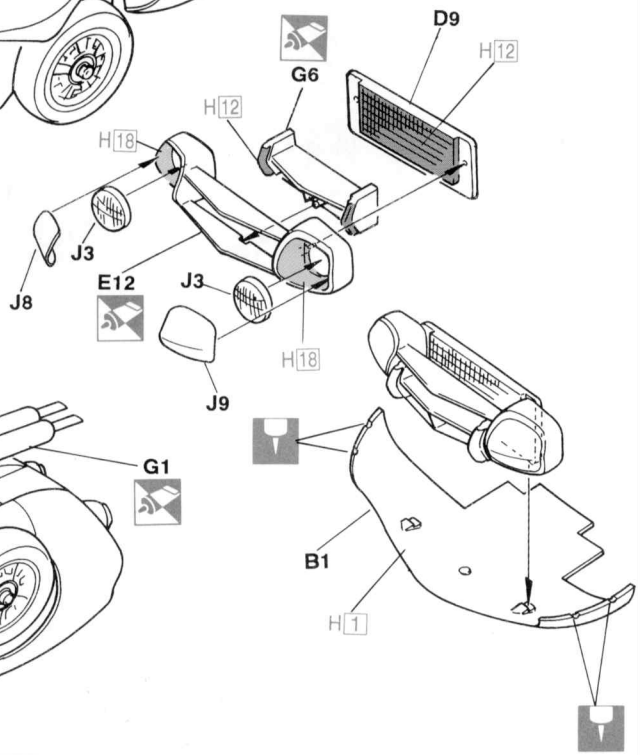
14



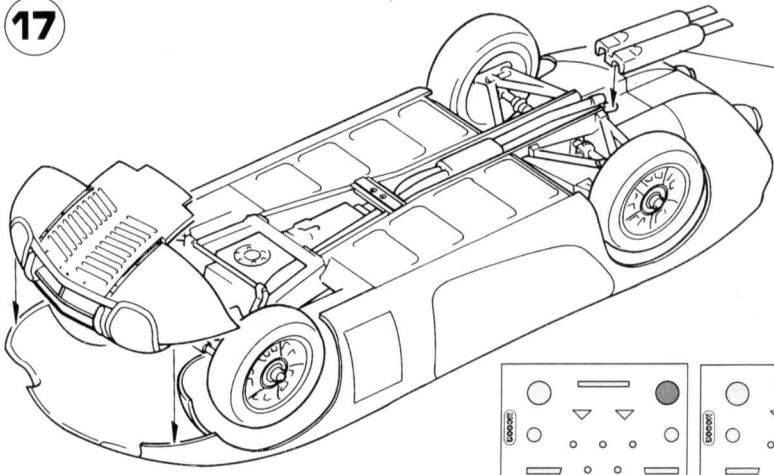
15



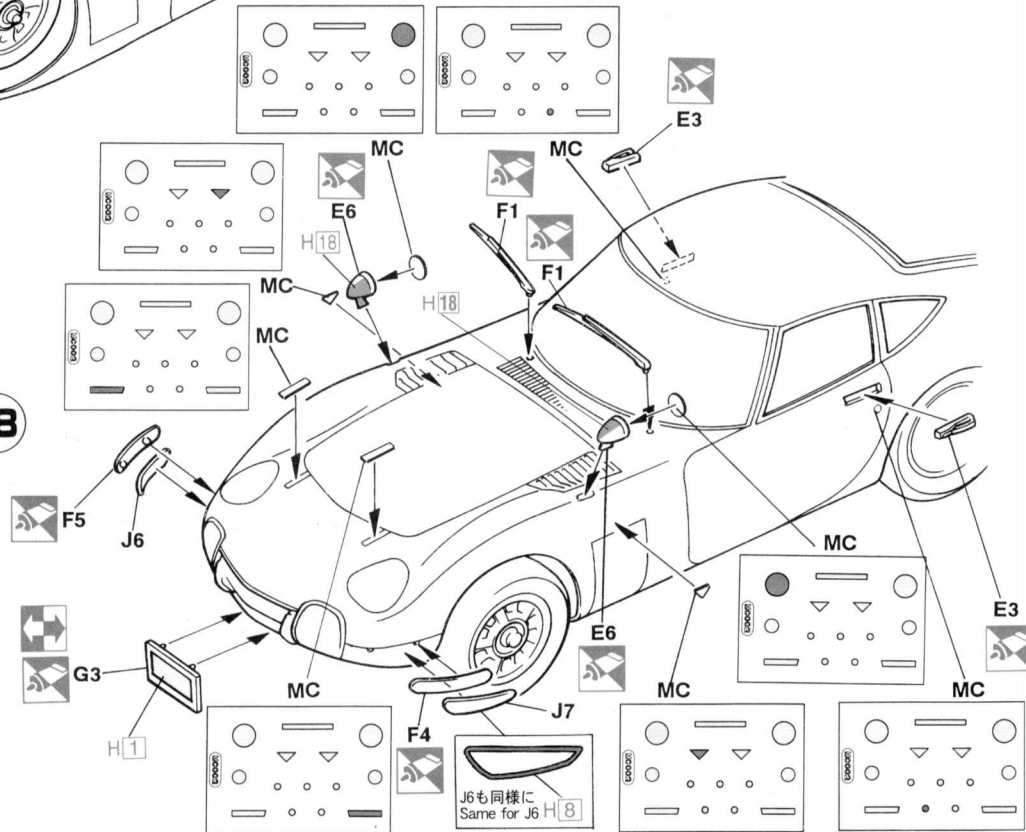
16



17



18



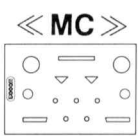
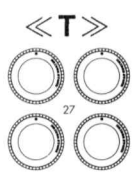
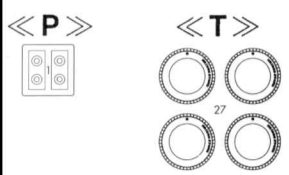
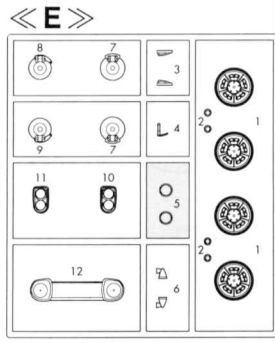
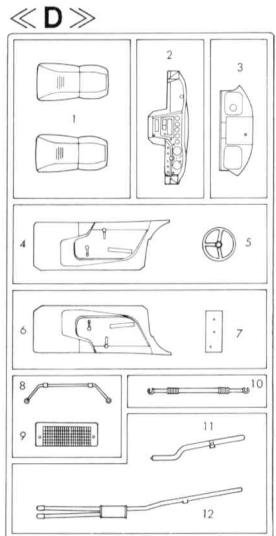
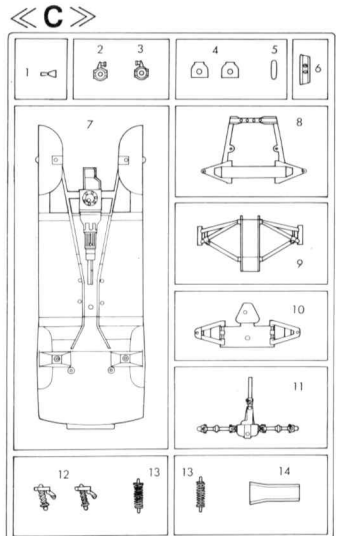
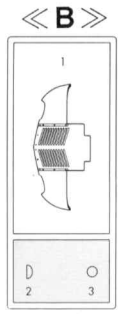
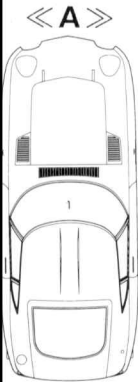
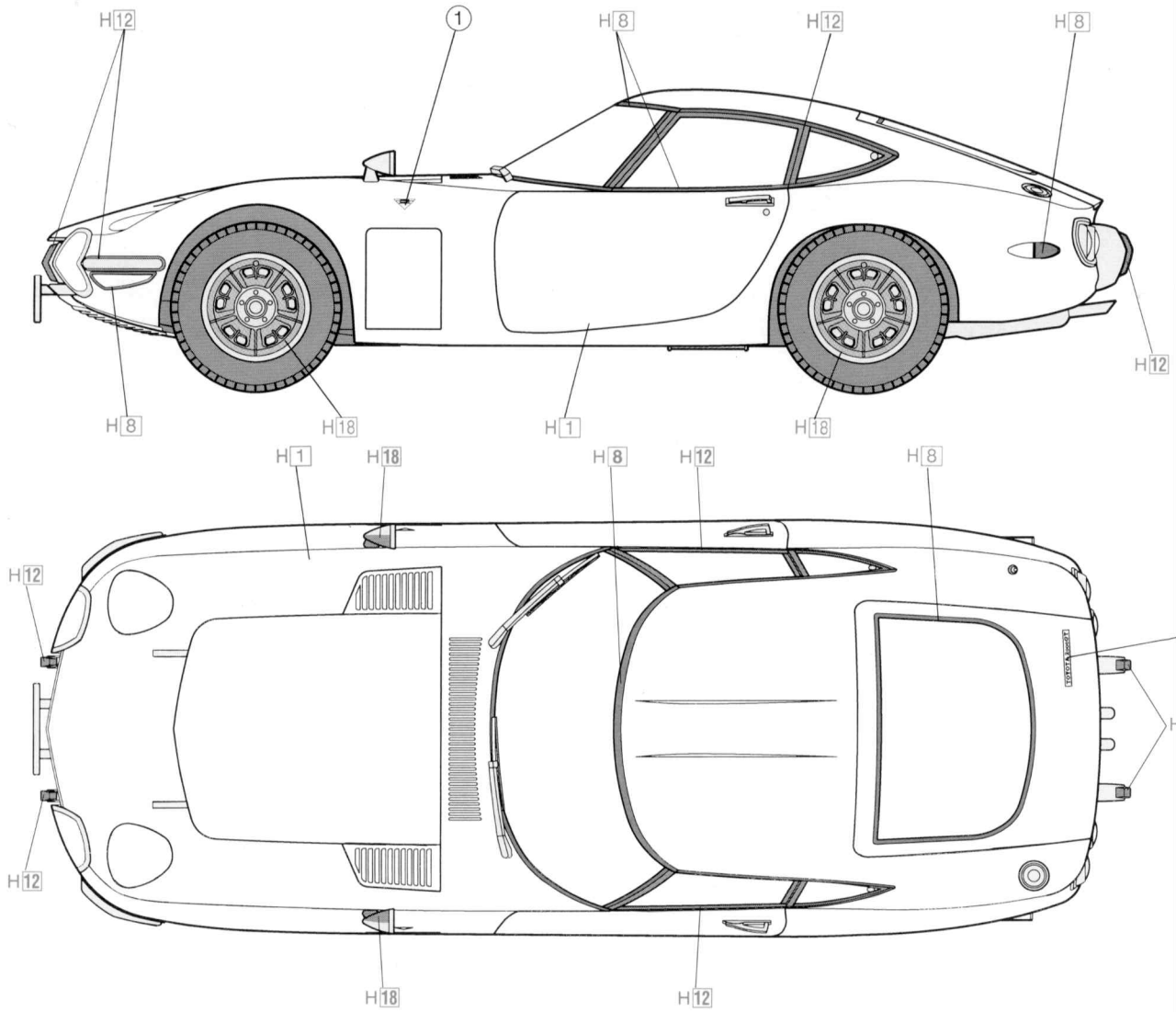
J6も同様に
Same for J6 H8

Marking & Painting

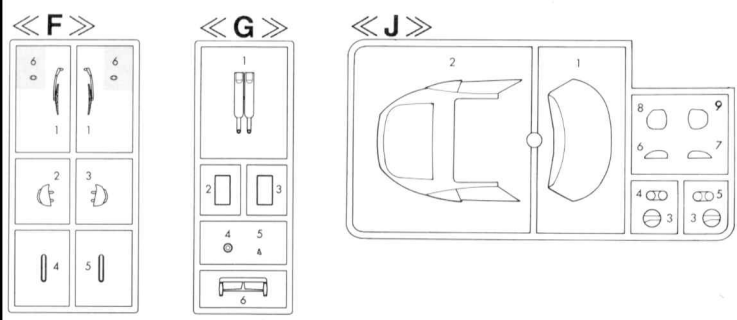
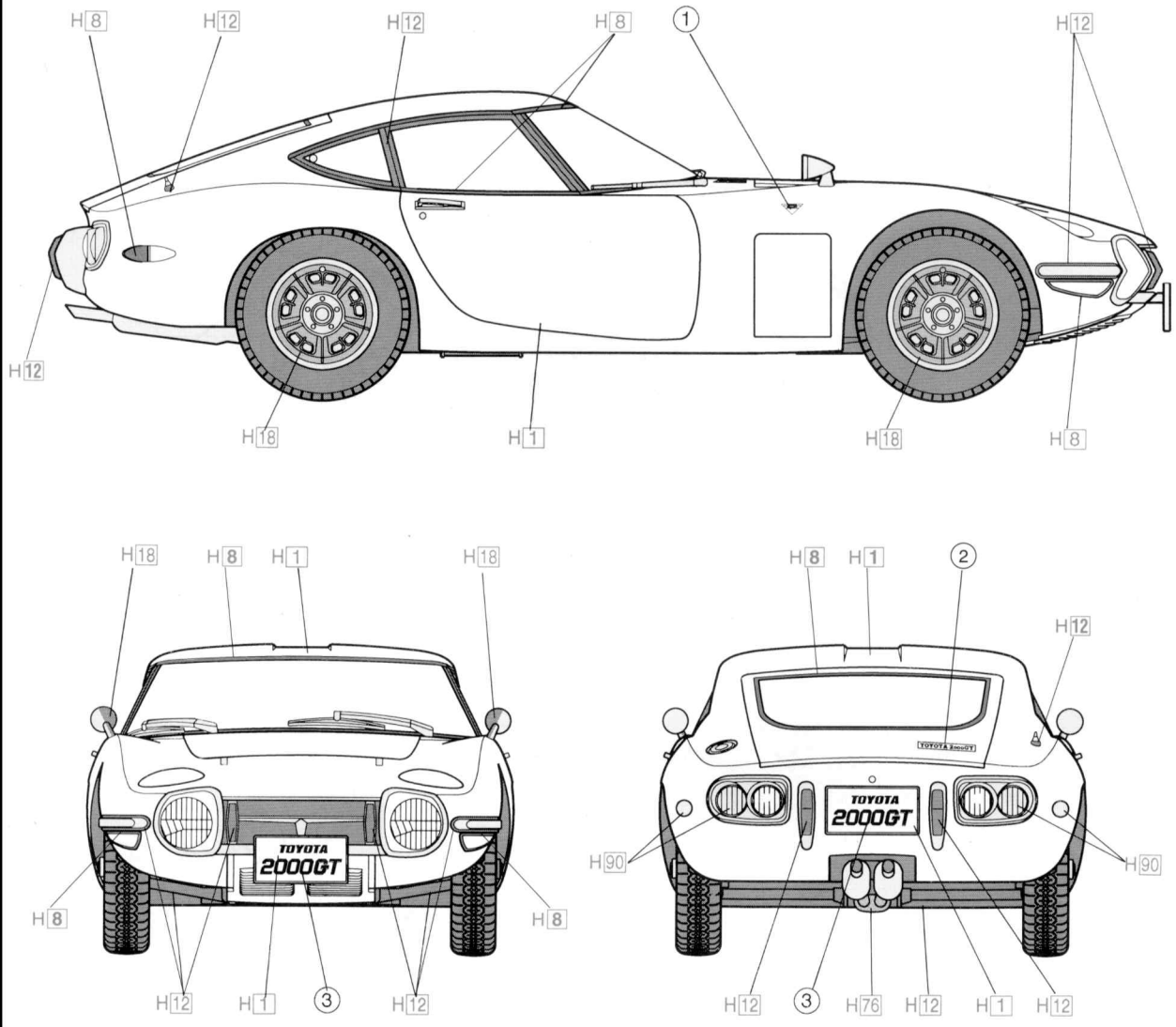
TOYOTA 2000GT EARLY TYPE

■ボディカラー：ホワイト H1 ※ホ
Body color : White Pk

マーキング及び塗装図



カラーは、お好みの色で塗装してください。
Paint body color with your favorite color.



 の部品は使用しません
Parts not for use.
Teile werden nicht verwendet.
Pièces à ne pas utiliser.
Parti non per uso.
Partes para no usar.
不需要使用的部件

Special thanks to Masaru Amano
Masahide Sugiyama
Kazuyuki Nozawa



株式会社ハセガワ
静岡県焼津市八幡 3-1-2 〒425-8711 TEL (054) 628-8241
HASEGAWA CORPORATION
3-1-2 Yagusu, Yaizu, Shizuoka, 425-8711 Japan.

For Japanese use only.

- 部品請求をされる方は、あなたの氏名、住所、郵便番号、電話番号を1字づつはっきり書いて、下のカードと共に申し込みください。
- ※ハセガワは、ご本人の同意がある場合を除き、個人情報を第三者に開示することはありません。
- 「部品請求カード」1枚につき1キット分のパーツの請求を受けることができます。
- 下記の価格は予告なく変更する場合がありますのでご了承ください。



— 部品請求カード —

HC1 1:24 トヨタ 2000GT

部品を紛失したり、破損された方は、このカードの必要部品を○でかみ代金を現金書留または郵便小為替で当社サービス係までお申しください。

A 部品	700円	G 部品	600円
B 部品	500円	J 部品	500円
C 部品	700円	M C 部品	500円
D 部品	700円	P 1 部品	400円
E 部品	700円	T - 2 7	600円
F 部品	600円	デカール	600円

1709

ART No.HC1