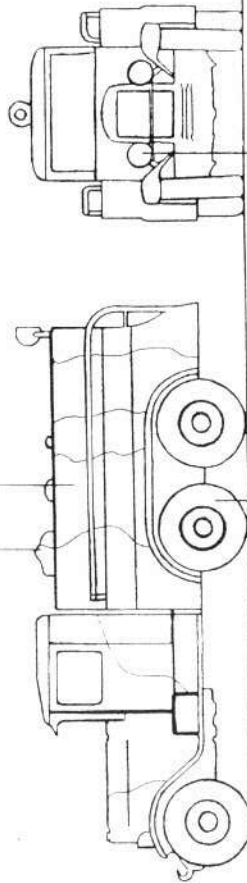


ТЕМНО ЗЕЛЕНый МАТОВый
MATT RASSIAN GREEN

114

СВЕТЛО-ЗЕЛЕНый МАТОВый
MATT MID GREEN

101



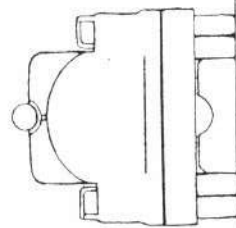
СТАНДАРТНый ВАРИАНТ

33

МАТОВый ЧЕРНый
MATT BLACK

11

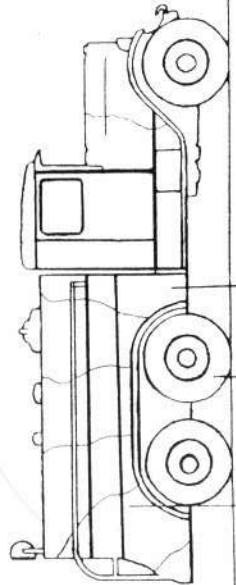
СЕРЕБРО
SILVER



ЗИМНый ВАРИАНТ

МАТОВый БЕЛый
MATT WHITE

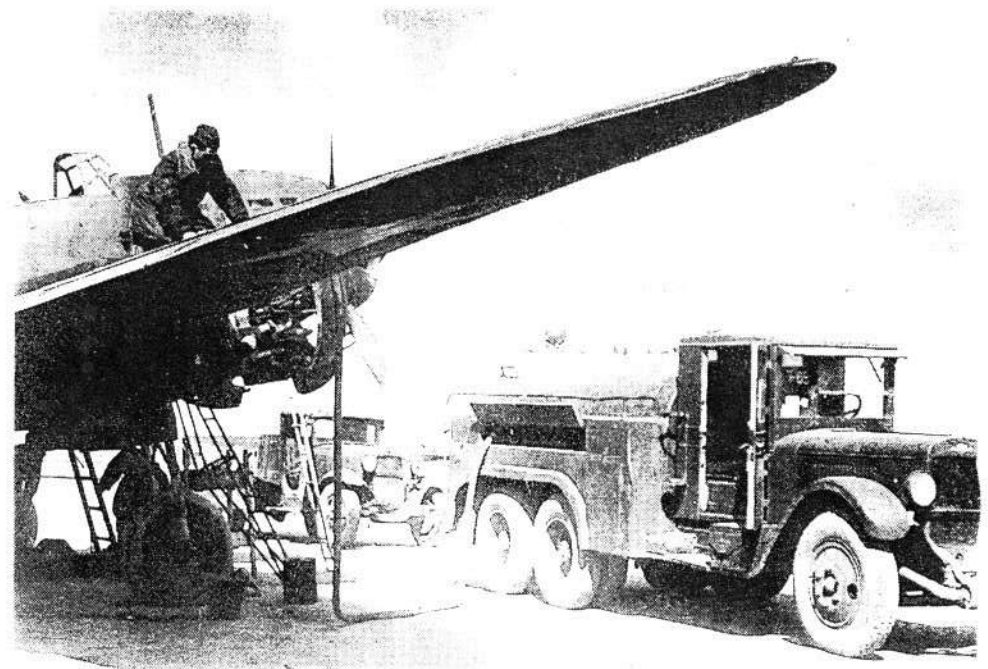
34



64

МАТОВый СВЕТЛО-СЕРый
MATT LIGHT GREY

33



БЗ-35

Бензозаправщик БЗ-35 создан в 1935 г. на базе автомобиля повышенной проходимости ЗИС-6. Предназначался для заправки горючим наземной и авиационной техники в полевых условиях. Конструкция и специальное оборудование БЗ-35 не уступало аналогичным зарубежным образцам.

Перед войной это был самый современный из отечественных топливозаправщиков и применялся в основном в Красной Армии. В годы войны цистерна и агрегаты БЗ-35 в связи с прекращением выпуска автомобилей ЗИС-6 устанавливались на шасси других автомобилей (в основном "Студебеккер", марка БЗ-35С).

Основные технические характеристики БЗ-35

длина, мм	6230
ширина, мм	2200
высота, мм	2230
вес в рабочем состоянии, кг	7770
емкость цистерны, л	3200
тип насоса: шестеренчатый СКБ	
производительность насоса, л/мин	400
давление насоса, атм.	3,5
высота всасывания, м	5,0
длина шлангов, м:	
— раздаточного	7,5
— приемного	6,0
— для перекачки	6,0

внутренняя поверхность цистерны и трубопроводов имела антикоррозийное цинковое покрытие.

БЗ-35

Fuel truck "BZ-35" was created in 1935, on the basis of cross country vehicle "ZIS-6". This petrol refueller was assigned for fuel servicing (refuelling) of both ground and aviation materiel under the field conditions.

The design and the special purpose equipment of "BZ-35" was not inferior to none of similar models of the foreign origin.

Before the War it was considered as the most up-date fuel truck of the home manufacturing and in main had been used in the Red Army. During the War years due to halting production of "ZIS-6" the tank and the aggregates were mounted on the chassis of other trucks, basically on the same of "Studebecker" ("BZ-35C").

Technical specifications of "BZ-35"

Length (mm)	6230
Width (mm)	2200
Height (mm)	2230
Weight (in running order) kg	7770
Tank volume (l)	3200
Pump, gear-type	
Pump output (l/min)	400
Pressure (atm)	3,5
Pressure height (m)	5
Length of hoses (m)	
— distribution hose	7,5
— receiving hose	6,0
— repumping hose	6,0

Interior surface of the tank and pipelines were covered with corrosion-resisting zinc coating.

- 10 - 23 mm
- 11 - 24 mm
- 12 - 7 mm
- 48 - 10 mm
- 50 - 14 mm

