

NOVO 1:72 SCALE MODEL

FAIREY FIREFLY I

Two seat carrier borne fighter-reconnaissance aircraft

ENGLISH INSTRUCTIONS

Test assembly position and fit of parts before cementing. Paint small parts before assembly and assemble in sequence shown.

ANWEISUNGEN AUF DEUTSCH

Vor dem Zusammenkitten, Montage der Teile, sowie deren gute Passung überprüfen. Kleine Teile vor dem Montieren anstreichen und in der vorgeschriebenen Folge zusammenbauen.

CONSIGNES EN FRANCAIS

Essayer la position de montage et l'ajustage des pièces avant de les coller. Peindre les petites pièces et puis les monter dans l'ordre indiqué.

ANVISNINGER PA NORSK

Prøv sammensetting og at delene passer før de limes. Mal små deler før sammensettingen, og sett dem sammen i angitt rekkefølge.

ISTRUZIONI IN ITALIANO

Provare la posizione di montaggio ed attacco delle parti prima di cementare. Verniciare le parti piccole prima del montaggio o montare nell'ordine indicato.

AANWIJZINGEN, NEDERLANDS

Alvorens de delen aan elkaar te lijmen eerst controleren hoe deze samengevoegd worden en of ze passend zijn. Verf de kleinere delen voordat ze gemonteerd worden en zet dan het model in de aangegeven volgorde in elkaar.

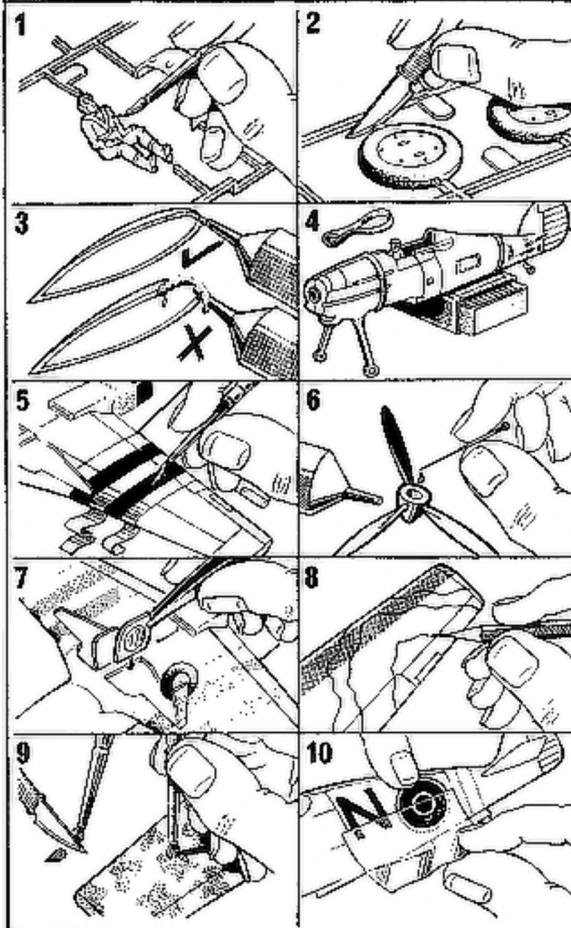
INSTRUCCIONES EN ESPAÑOL

Ponga a prueba la posición de montaje y ajuste de piezas antes de encolarlas. Pinte las piezas pequeñas antes de montar y entonces monte en el orden mostrado.

SUOMALAISET RAKENNUSOHJEET

Kokeile osien asennus ja sopivuus ennen liimaamista. Maalaa pienet osat ennen kokoon panoa ja kokoa esitetyssä järjestyksessä.

10 TOP MODEL TIPS



Fairey Firefly I

Developed from the Fairey Fulmar, the prototype Firefly first flew in December 1941. By 1944 they were operating from H.M.S. Indefatigable and Implacable and took part in attacks on the Tirpitz in July. Later successes were in the Far East where Fireflies armed with rockets took part in attacks on Japanese oil refineries and they were also the first British aircraft to fly over Tokyo. Engine: 1730 h.p. Rolls Royce Griffon IIB. Max. speed: 310 m.p.h. in 14000 ft. Service ceiling: 20000 ft. Armament: four 20 mm cannon and eight 80 lb rockets or two 1000 lb bombs.

Der Prototyp des aus dem Fairey Fulmar entwickelten Firefly-Flugzeuges flog zum ersten Mal im Dezember 1941. Im Jahre 1944 etablierte dieses Flugzeug von H.M.S. Indefatigable und Implacable, und im Juli des gleichen Jahres kam es zum ersten Mal bei dem Angriff auf die Tirpitz zum Einsatz. Spätere Erfolge waren im Fernen Osten zu verzeichnen, wo H.M. Rocket-bewehrte Fireflies in Angriffen auf japanische Ölraffinerien teilnahmen. Fireflies waren auch die ersten britischen Flugzeuge, die über Tokio flogen. Motor: 1730 PS Rolls Royce Griffon IIB. Höchstgeschwindigkeit: 309 km/Std. bei 4270 m. Dienstleistungshöhe: 6540 m. Bewaffnung: vier 20 mm Kanonen und acht 27 kg Raketen oder zwei 454 kg Bomben.

Développé à partir du Fairey Fulmar, le prototype du Firefly effectua son premier vol en Décembre 1941. En 1944 ces appareils opérèrent depuis H.M.S. Indefatigable et Implacable et ils participèrent pour la première fois à un combat lors de l'attaque menée contre la Tirpitz en Juillet. Ils eurent d'autres succès par la suite en Extrême-Orient, où des Firefly armés de roquettes prirent part à des attaques sur les raffineries de pétrole des japonais et où furent également les premiers appareils britanniques à survoler Tokyo. Propulsion: Motor Griffon IIB, 1730 cv. Vitesse max.: 508 km/h à 4270 mètres. Plafond pratique: 6540 mètres. Armement: quatre canons de 20 mm et huit roquettes de 27 kg ou deux bombes de 454 kg.

Prototypen, som var en videreudvikling av Fairey Fulmar, blev for første gang i desember 1941. I 1944 opererte flyene fra hangarflystasjon H.M.S. Indefatigable og Implacable, og var i aktion for første gang ved angrepet på Tirpitz i juli. Senere seire kom i det fjerne Østen, hvor Firefly, bevæpnet med raketter, tok del i angrep mot japanske oljeraffinerier, og det var også det første britiske flyet som flyv over Tokyo. Motor: 1730 h.p. Rolls Royce Griffon IIB. Topfart høyest: 508 km/t i en høyde av 4270 m. Største operasjonshøyde: 6540 meter. Bevæpning: fire 20 mm kanoner og åtte 27 kg raketter eller to 454 kg bomber.

Derivato dal Fairey Fulmar, il prototipo Firefly volò per la prima volta nel dicembre 1941. Nel 1944 partecipò dalle basi H.M.S. Indefatigable e Implacable e fu la prima azione fu ferita alla Tirpitz nel luglio. Ottenne successi furono nel Lantano Oriente dove i Firefly, armati con razzi, ebbero parte in attacchi a raffinerie giapponesi e furono anche i primi aerei britannici a volare su Tokyo. Motore: Rolls Royce Griffon IIB, di 1730 C.V. Velocità massima: 508 km orari a 4270 metri. Tangenza pratica: 6540 metri. Armamento: quattro cannoni di 20 mm ed otto razzi di 27 kg oppure due bombe di 454 kg.

Ontwikkeld uit de Fairey Fulmar, de oorspronkelijke vliegtuig vloog voor het eerst in December 1941. Toen 1944 opereerden zij vanuit de hangarvliegvelden H.M.S. Indefatigable en Implacable en ze namen deel aan de aanval op de Tirpitz in juli van dat jaar. Later succesen kwamen in het verre oosten waar met raketen bewapende Fireflies aan aanvalen op Japanse olie- en raffinaderijen deelnamen en zij waren ook de eerste Britse vliegtuigen, die over Tokio vlogen. Motor: Rolls Royce Griffon IIB, 1730 PK. Max. snelheid: 508 km/u op 4270 m hoogte. Praktische hoogtoppunt: 6540 m. Bewapening: vier 20 mm kanonnen en acht 27 kg raketten of twee 454 kg bommen.

Descendente del Fairey Fulmar, il prototipo Firefly volò per prima volta in Dicembre 1941. En 1944 va operaban con base en las portanaves H.M.S. Indefatigable e Implacable y entraron en acción con el ataque sobre el Tirpitz en Julio. Errores sucesivos tuvieron lugar en el lejano oriente en donde los Fireflies armados con cohetes tomaron parte en ataques a las refinerías de petróleo japonesas y también fueron los primeros aviones británicos que volaron sobre Tokyo. Motor: Rolls Royce Griffon IIB de 1730 cv. Velocidad máxima: 508 km/h, a 4270 metros. Techo práctica: 6540 metros. Armamento: cuatro cañones de 20 mm y ocho bombas de 27 kilos o dos bombas de 454 kilos.

Fairey Fulmarin lisa kehityksen Fireflyn prototyyppi lensi ensi kerran joulukuun 1941. 1944:n alkuun mennessä se operoivat H.M.S. Indefatigable'ista ja Implacable'ista ja osallistui ensimmäisen kerran saksalaisten hyökkäykseen Tirpitzin vastaan. Myöhemmin osallistuttiin toimintaan Japanin saaristossa, missä rakettien aseistamat Fireflyt osallistui japanilaisten öljynraffinoijain, teollisuuslaitosten hyökkäyksiin, en ollut myös ensimmäiset Tokion yllä lentäneet brittiläiset koneet. Moottori: 1730 hv:n Rolls Royce Griffon IIB. Kattoterveys: 508 km/s 4270 metrin korkeudessa. Pääkorkeuslaskutus: 6540 metrin. Aseistus: neljä 20 mm tykkiä ja kahdeksan 27 kg:n rakettia tai kaksi 454 kg:n bombaa.



Fairey Firefly I Naval Fighter

F294

INSTRUCTION LEAFLET
FEUILLET D'INSTRUCTIONS
BROCHURE MET INSTRUCTIES
INSTRUKSJONSHEFTE
ANWEISUNGSHFT
HOJA DE INSTRUCCIONES
OHJEKIRJANEN
VOLANTINO D'ISTRUZIONI

Cat No. 78125

NOVO FAIREY FIREFLY I

Two seat carrier borne fighter-reconnaissance aircraft

SPECIAL INSTRUCTIONS
 Point underside of wing and 19th die to base assembly points to glue 17 building model with underwing stores (part 28 and 29).

BRANDIGE ANVISNINGER
 For den anden side af vinge og 19' die til basen monterings punkter til klæbe 17 bygning model med undervinge lagre (del 28 og 29) sammen.

CONSIGLIE SPECIALI
 Puntare la parte inferiore del ala e applicarla sui punti di montaggio in base al punto 17. Si applicano i supporti per i serbatoi d'olio (parti 28 e 29).

SPECIALI INSTRUÇÕES
 Colar a parte inferior da asa nos pontos de montagem em base ao ponto 17. Para montagem dos tanques de óleo (partes 28 e 29).

ISTRUZIONI SPECIALI
 Vedete il disegno come il 17 e applicate i serbatoi come al numero 17. Si applicano i supporti per i serbatoi d'olio (parti 28 e 29).

SPECIALI ANVISNINGER
 Puntare la parte inferiore del ala e applicarla sui punti di montaggio in base al punto 17. Si applicano i supporti per i serbatoi d'olio (parti 28 e 29).

INSTRUCȚIUNI SPECIALE
 Puncte la parte inferioară a aripilor și aplicați-le în punctele de montaj în baza punctului 17. Se montează suportul pentru rezervoarele de ulei (partea 28 și 29).

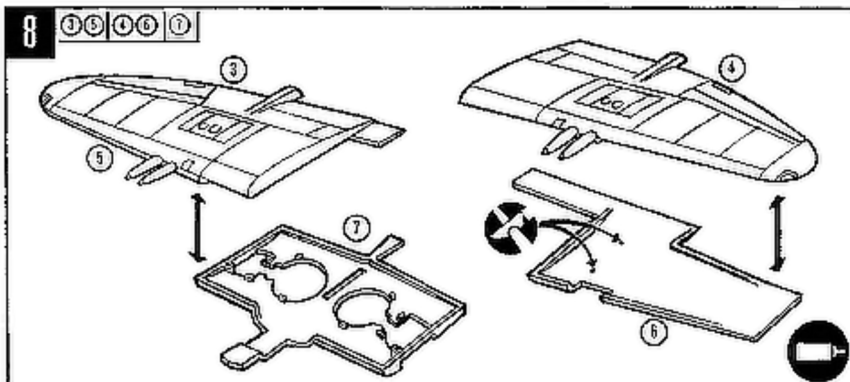
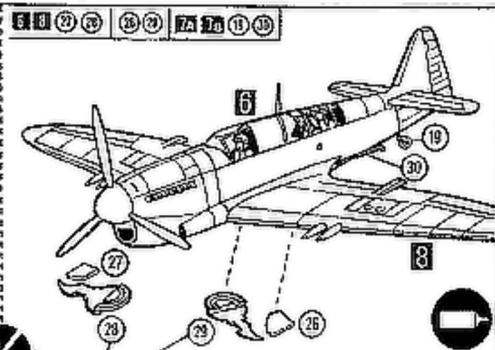
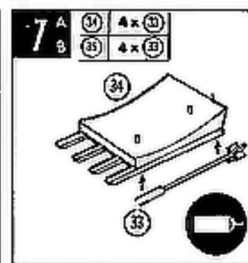
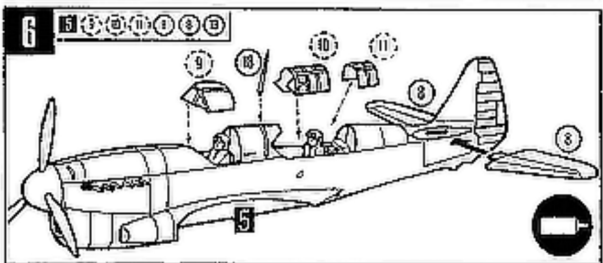
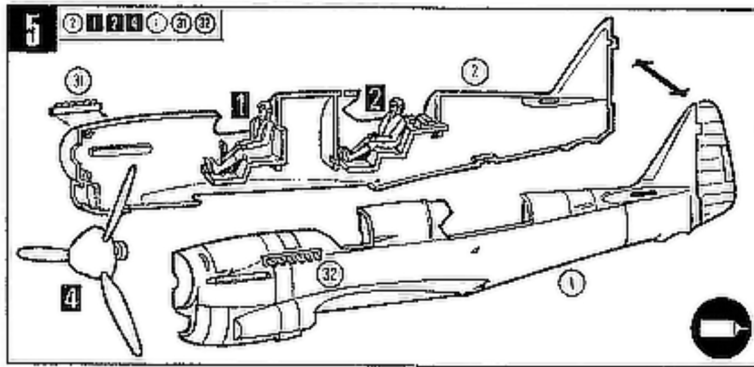
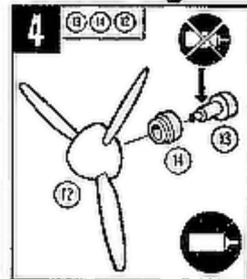
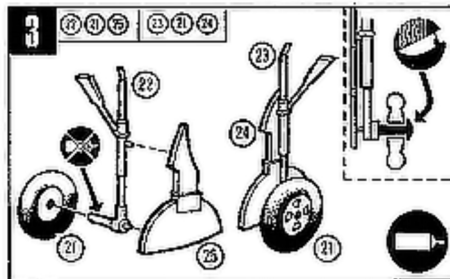
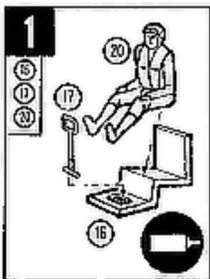
ERŐVISELESEK
 Mutasson az alja alsó részére a támasztókat a 17-es ponton. A támasztókat a 28-as és a 29-es részekkel kell összerakni.

Genere parti together.
 Teile zusammenfügen.
 Colare la parte inferior.
 Colar la parte inferioară.
 Die als die 17.
 Die als die 17.
 Die als die 17.
 Die als die 17.
 Die als die 17.
 Die als die 17.
 Die als die 17.

Genere parti together.
 Teile zusammenfügen.
 Colare la parte inferior.
 Colar la parte inferioară.
 Die als die 17.
 Die als die 17.
 Die als die 17.
 Die als die 17.
 Die als die 17.
 Die als die 17.
 Die als die 17.

Genere parti together.
 Teile zusammenfügen.
 Colare la parte inferior.
 Colar la parte inferioară.
 Die als die 17.
 Die als die 17.
 Die als die 17.
 Die als die 17.
 Die als die 17.
 Die als die 17.
 Die als die 17.

Genere parti together.
 Teile zusammenfügen.
 Colare la parte inferior.
 Colar la parte inferioară.
 Die als die 17.
 Die als die 17.
 Die als die 17.
 Die als die 17.
 Die als die 17.
 Die als die 17.
 Die als die 17.



NOVO TOYS LIMITED
 Novo Toys Limited,
 Maxey, Peterborough, PE6 9HQ