

BRISTOL BULLDOG

AIRFIX-72 SCALE



BRISTOL BULLDOG IIA

The Bulldog was probably the best known of all fighters of the inter-war era. Standard equipment of the R.A.F. from 1929 until 1936, the Bulldog was also selected by seven other air forces and was tested by the U.S. Navy. At the annual Hendon Air Display the formation aerobatics by Bulldogs were always the star attraction.

The Bulldog IIA was powered by a 7-cylinder Bristol Jupiter engine of 490 h.p. giving a maximum speed of 174 m.p.h. Armament consisted of two Vickers .303 in. machine guns, synchronised to fire through the propeller and four 20 lb. bombs could be carried. Wing span was 33 ft. 11 ins. and length 25 ft.

In this Kit markings are provided for the Bulldog flown by the Commander of A Flight, 19 Squadron R.A.F. at Duxford.

Le Bulldog fut probablement le mieux connu de tous les chasseurs de l'entre deux-guerres. Equipement standard de la R.A.F. de 1929 à 1936; le Bulldog fut aussi choisi par sept autres pays et fut essayé par la U.S. Navy; à l'exposition annuelle de Hendon, la formation acrobatique de Bulldog fut toujours la principale attraction.

Le Bulldog IIA était propulsé par un moteur Bristol-Jupiter sept cylindres de 490 CV, lui donnant une vitesse maximale de 174 M.P.H. L'armement consistait en deux mitrailleuses Vickers de 0.303 in. et 4 bombes de 20 livres pouvaient être transportées. Envergure - 10.34 m. Longueur - 7.62 m.

Dans cette boîte, les matricules sont ceux du Bulldog piloté par le Commandant de A. FLIGHT, 19^{ème} Escadrille de la R.A.F. à DUXFORD

Die Bristol Bulldog zählte zu den bekanntesten Jagdflugzeugen in der Zeit zwischen den Weltkriegen. In den Jahren 1929 bis 1936 gehörte dieser Typ zur Standard-Ausrüstung des RAF-Jäger-Kommandos. Auch in sieben anderen Luftwaffen wurde die Bulldog geflogen und schliesslich auch durch die US-Marine getestet. Bei den damals alljährlichen Flugtagen in Hendon bildeten die Formations-Kunstflüge mit Bulldog-Jägern stets die Haupt-Attraktion des Vorführungsprogramms.

Mit einem 7-Zylinder Bristol Jupiter-Sternmotor von 490 PS erreichte die Bulldog eine Höchstgeschwindigkeit von über 280 kmh. Die Bewaffnung bestand aus zwei 7.62 mm Vickers-MG's, die motorsynchronisiert durch den Propellerkreis schossen, und aus vier 9 kg-Bomben. Abmessungen: Spannweite 10.34 m, Länge 7.62 m.

Die im Bausatz enthaltenen Kennzeichen (Schiebebilder) gehören zu der vom A-Flight-Commander der 19. RAF-Jagdstaffel in Duxford geflogenen Bulldog.

PLEASE OPEN CAREFULLY-INSTRUCTIONS OVERLEAF

PATT. No. 135

For best results use Airfix Adhesive and Paint Nos. Silver G8, Red G1, Green M3, Brown G9, Black M6.

Printed in England



1/72 SCALE MODEL CONSTRUCTION KIT

BRISTOL BULLDOG

GENERAL INSTRUCTIONS

It is recommended that exploded views are studied and assembly practised before cementing together. Note: small parts are best painted before assembly. Parts should be as drawn and any moulded tabs adhering to parts removed before assembly. All parts are numbered; assemble in sequence. IF STAND IS TO BE USED CUT AWAY WALL OF PLASTIC FROM STAND SLOT IN FUSELAGE UNDERSIDE.

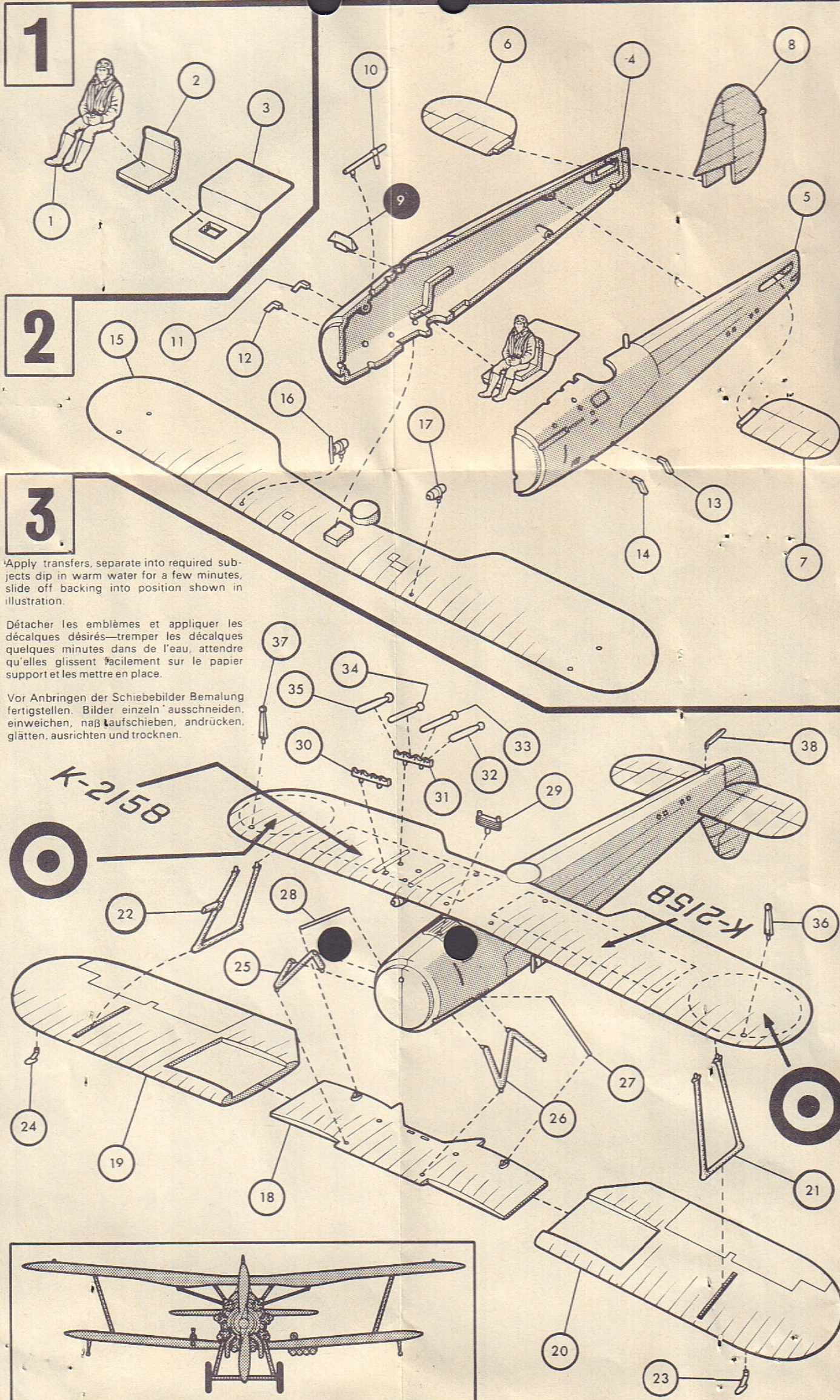
INSTRUCTIONS GENERALES

Il est recommandé d'étudier avec soin les dessins et de s'exercer au montage avant de coller les pièces. On peint plus facilement les petites pièces avant de les assembler. Les pièces doivent coïncider avec les dessins et on doit séparer les supports des pièces avant d'assembler celles-ci. Toutes les pièces sont numérotées et doivent être montées en ordre. DANS LE CAS OU CE MODELE DOIT ETRE MONTÉ SUR UN SOCLE, DÉCOUPEZ L'EMPLACEMENT DANS LE FUSELAGE.

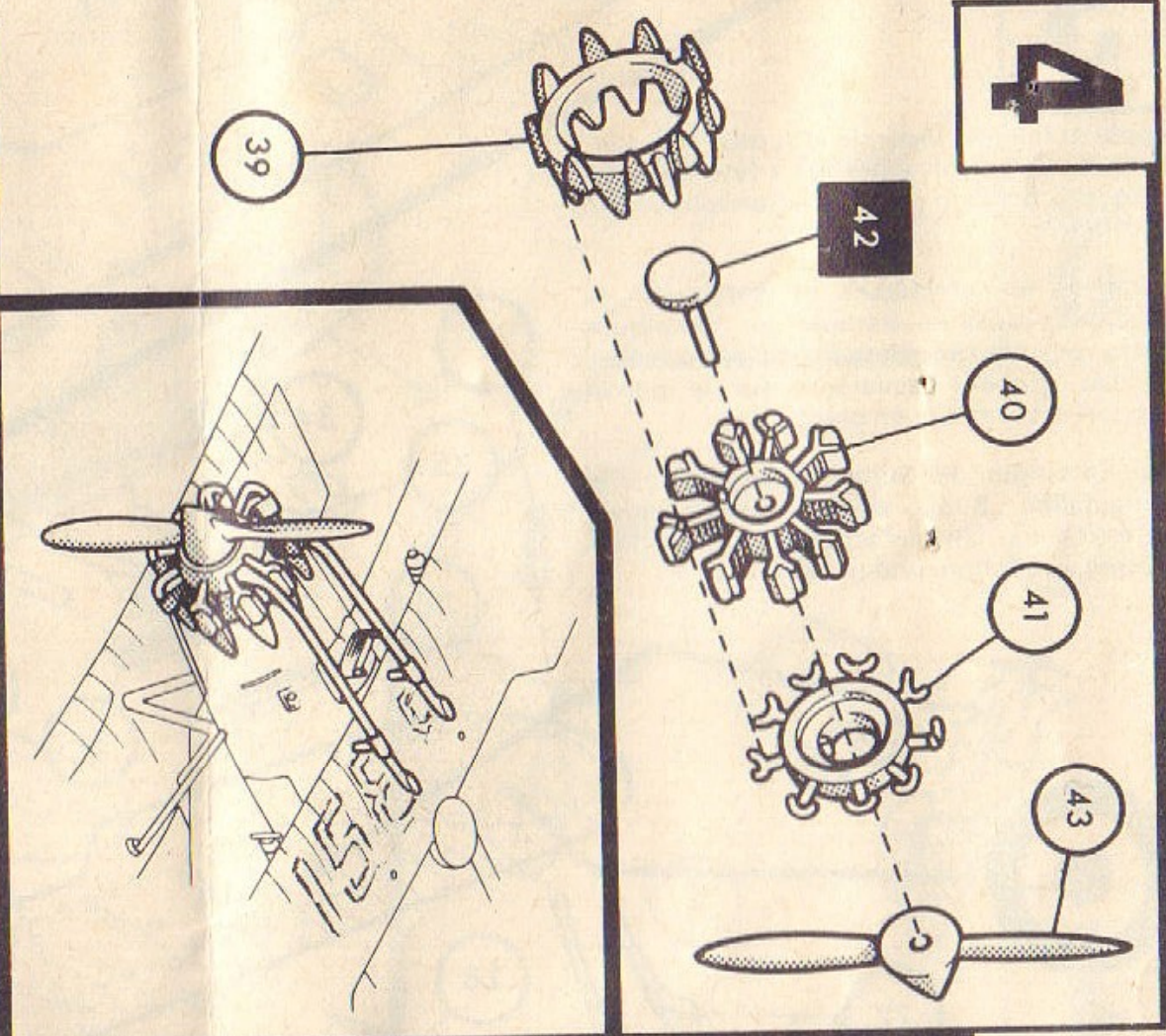
ALLGEMEINE BAUTIPS

Anordnung und Vollständigkeit aller Bauteile nach Anleitung, Abbildungen und Deckbild überprüfen. Vor Bemalung und Montage Gussgrate entfernen und Teilpassung ungeleimt probieren. Nur nächstbenötigte Teile von Gussrippen lösen bzw. Sichtbeutel entnehmen. Baufolge entspricht der Teilnummerierung. Einbauteile vorab bemalen. FALLS DAS MODELL AUF EINEN STANDER MONTIERT WERDEN SOLL SCHNEIDEN SIE DEN WERKSTOFF AUS DEM SCHLITZ IN DEM FLUGZEUGRUMPF.

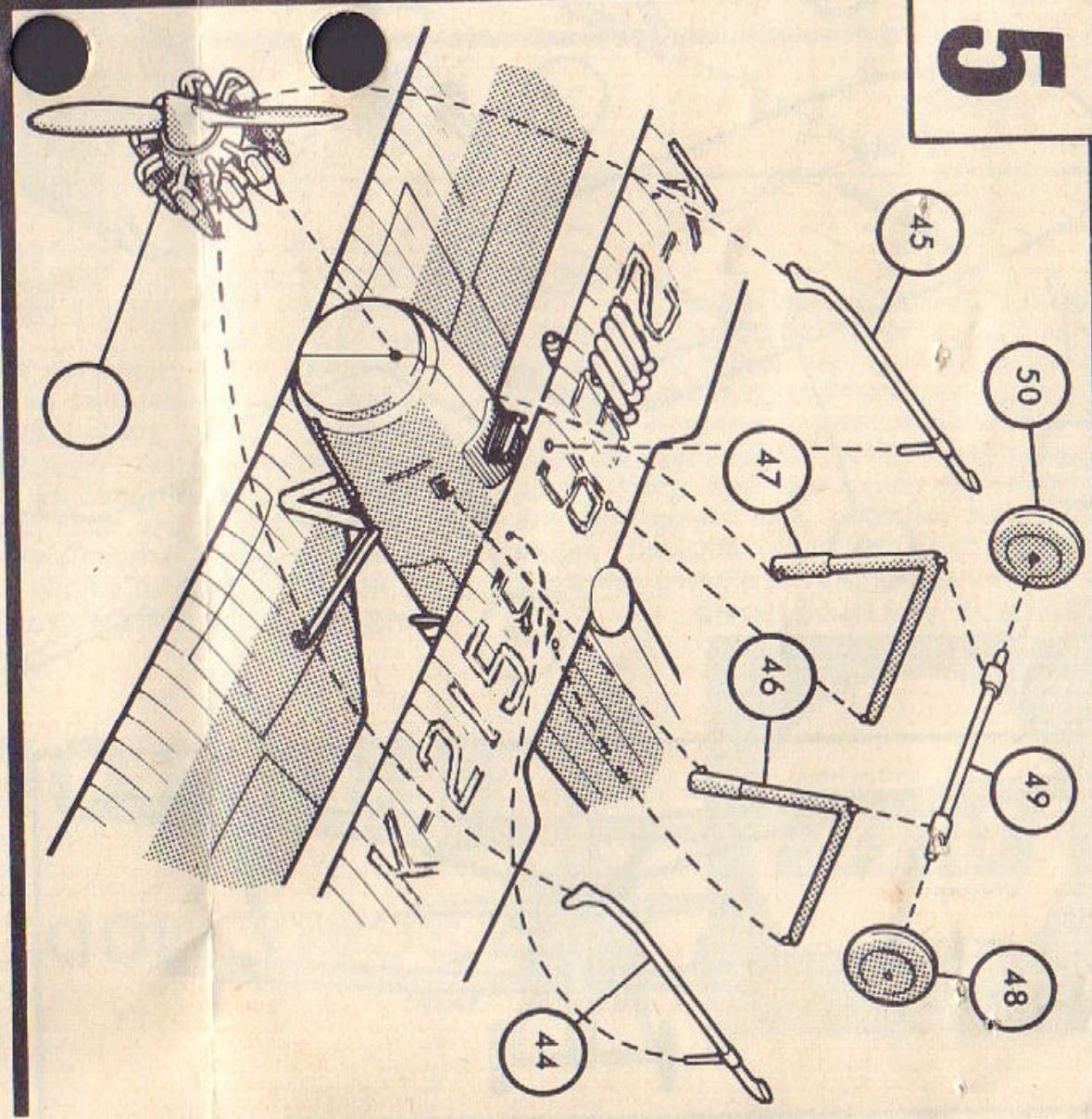
○ CEMENT COLLE KLEBEN
● TRANSPARENCY TRANSPARENT KLARSICHT
 DO NOT CEMENT NE PAS COLLER NICHT KLEBEN



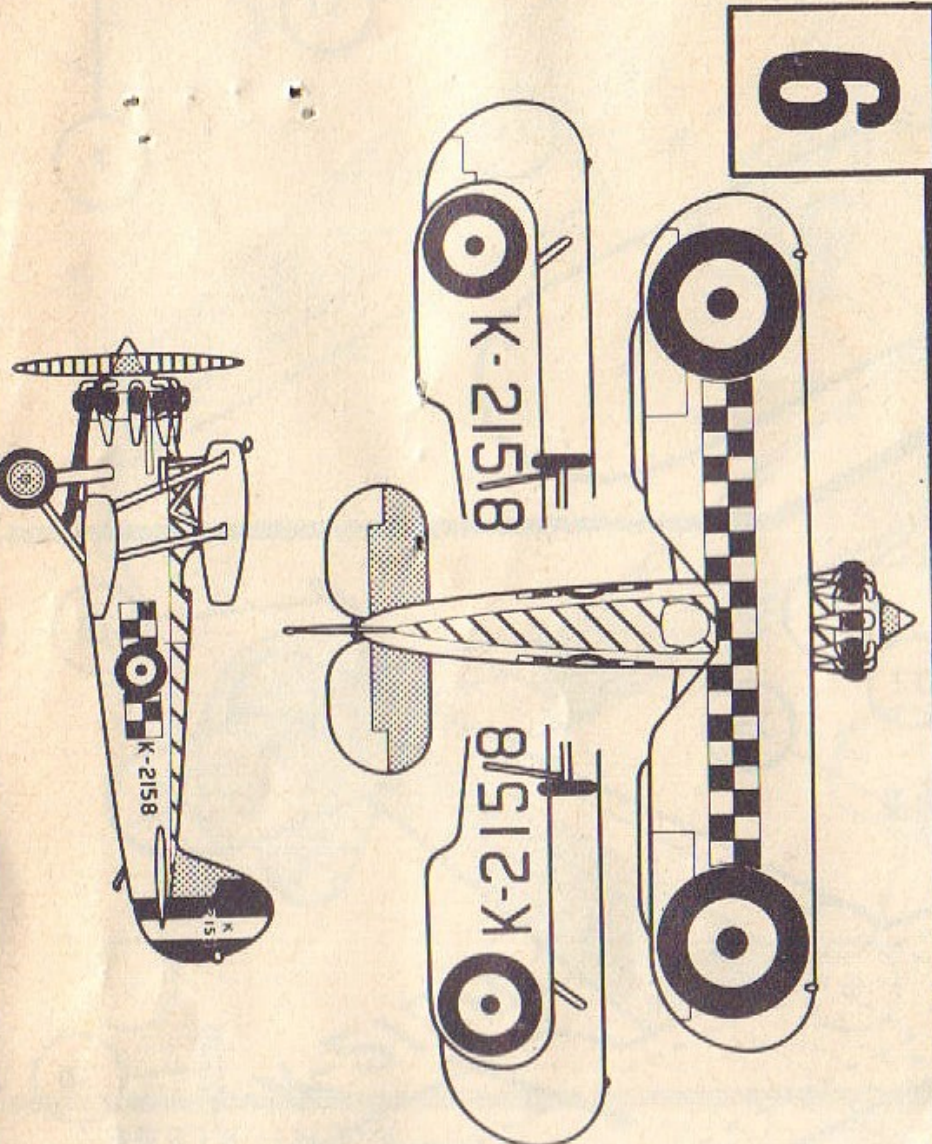
4



5



6



SILVER G8
ARGENT G8
ALUSILBER G8

RED G1
ROUGE G1
ROT G1

GREEN M3
VERT MAT M3
GRÜN M3

BROWN G9
BRUN G9
BRAUN G9

BLACK M6
NOIR MAT M6
SCHWARZ M6

SILVER G8: Overall.

RED G1: Fin, tailplane, spinner, outer-sides of wheel discs.

GREEN M3: Top of fuselage.

BROWN G9: Propeller.

BLACK M6: Wheel Tyres, guns, bombs, engine cylinders and exhausts.

ARGENT G8: Toutes les surfaces.

ROUGE G1: Dérive, queue, casserole d'hélice, l'extérieur des disques de roue.

VERT MAT M3: Le dessus du fuselage.

BRUN G9: Hélice.

NOIR MAT M6: Roues, pneus, canons, bombes, cylindres et échappements.

ALUSILBER G8: über alles.

ROT G1: Seitenflosse, Höhenflossen, Propellernabe, äußere Radscheiben.

GRÜN M3: Rumpfoberseite.

BRAUN G9: Holzpropeller.

SCHWARZ M6: Radreifen, M.G.'s, Bomben, Motorzylinder, Abgasstutzen.